



## VALIKUD

---

### Kinnitusmeetod

- betoneeritakse sisse

### Kõrvad keti kinnitamiseks

- ei
- 1 keti kinnitamine (kahepoolne)
- 1 ahela paigaldamine (lõplik)
- 2 keti kinnitamine (kahepoolne)
- 2 keti kinnitamine (lõplik)

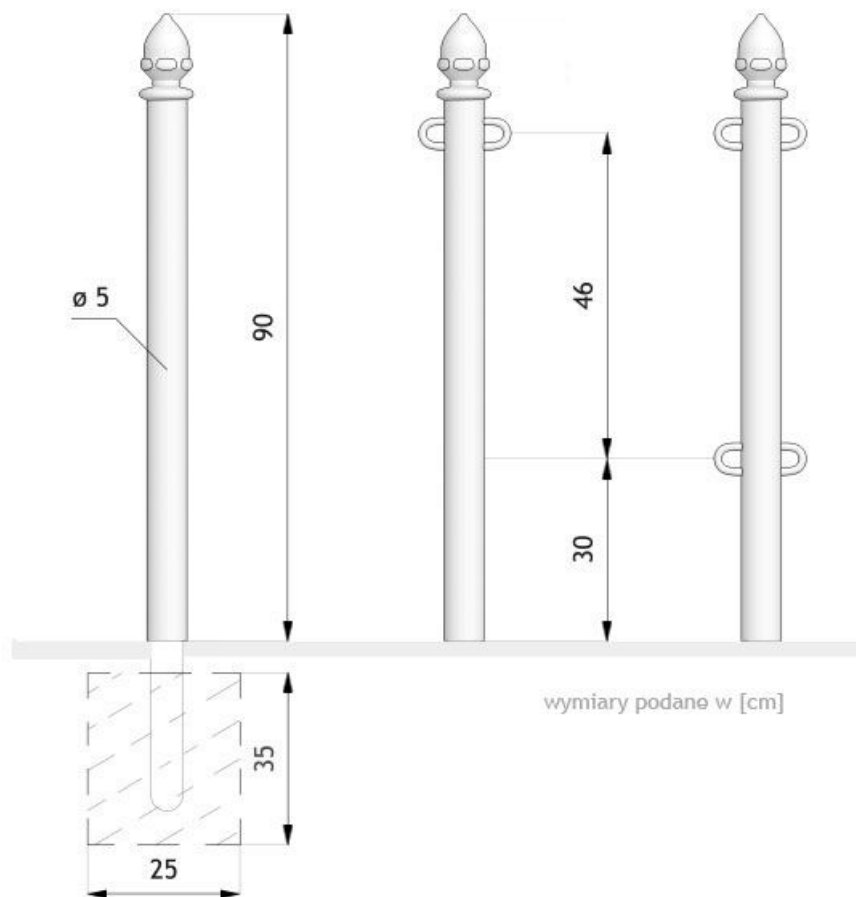
### Tara kinnitused

- ühepoolne
- kahepoolne
- ei

## KIRJELDUS

---

Mudel 01.051 on mustast terasest valmistatud klassikaline post. Retrodisainiga posti saab eksponeerida ajaloolistes linnaosades. 01.051 on lihtne 90 cm kõrgune post, mis kinnitatakse betoonvundamendiga maapinnale. Seda on kolm põhilist varianti: vabalt seisva postina, kahekordsete ketipidajatega postina või neljakordsete ketipidajatega postina. Viimase variandi puhul saab seda kasutada aiapostina. Siin esitatud mudel on valmistatud 50 millimeetrise läbimõõduga terastorst ja stiliseeritud disainiga malmist viimistlusega. Posti 01.051 saab värvida mis tahes RAL-värvi.



## ÜLDISED TEHNILISED ANDMED

### Mõõtmed

- kõrgus maapinnast: 90 cm
- kõrgus koos kinnituslõikega: 130 cm

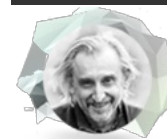
### Materjalid

- malmist
- terastoru: 50 mm

### Weight

- 8 kg

ZANO



Toode: Pika postitus  
Kataloogi number: **01.051**  
Disainer: Tomasz Szpytma

Vastavalt Poola 04.02.1994. aasta autoriõiguse ja sellega seotud õiguste seadusele (ametlik väljaanne nr 24, punkt 83, parandatud: Teataja nr 43, punkt 170) ja kooskõlas ELi autoriõigust käsitlevate õigusaktidega, sealhulgas kõigi ELi autoriõigust käsitlevate direktiivide ja määrustega, jätab ettevõtte Zano Mirosław Zarotynski endale autoriõigused joonistele, kirjeldustele, 3D-mudelitele, renderdustele, graafikale, pakkumiste sisule, pakkumiste lisadele ja kõikidele muudele dokumentidele. Selle sisu on ettevõtte ZANO Mirosław Zarotynski intellektuaalne omand. Autori ideede, lahenduste kasutamine, fotode, graafika või graafikafragmentide, kirjeldavate tekstide kopeerimine, levitamine ja levitamine kasumi saamise eesmärgil ilma autori - ettevõtte ZANO Mirosław Zarotynski - loata on keelatud ja kujutab endast autoriõiguse rikkumist ning on karistatav.

**MÄRKUS:** Joonised ei kajasta vundamendi tegelikke mõõtmeid. Need on vaid näidispaigalduskeemid, mis võtavad arvesse ankurduse tüüpi ja aluspinna materjali, millele mööbel kinnitatakse.

Vundamendi suurus sõltub kohalikest vundamendingimustest.



### PAIGALDAMINE SILLUTISSE KOOS VUNDAMENDIGA

#### Kokkupaneku kirjeldus

1. ZANO toode
2. Kivikillustik / betoonkillustik / kiviplaadid / betoonplaadid
3. Liivapallast (umbes 2-4 cm)
4. Betoonvundament, klass C16/20 (ülemine pind betoonist 10 cm allpool kattepinda)
5. Kohalik maa



### PAIGALDAMINE BETOONVUNDAMENDILE

#### Kokkupaneku kirjeldus

1. ZANO toode
2. Betoonvundament, klass C16/20 (ülemine pind betoonist 10 cm allpool kattepinda)
3. Kohalik maa



### PAIGALDAMINE BETOONVUNDAMENDILE

#### Kokkupaneku kirjeldus

1. ZANO toode
2. Fikseeritud karastatud pind, nt betoon või asfalt.
3. Betoonvundament, klass C16/20 (ülemine pind betoonist 10 cm allpool kattepinda)
4. Kivikillustikust aluskonstruktsioon
5. Liivapallast (umbes 2-4 cm)
6. Kohalik maa