

VALIKUD

Kinnitusmeetod

- betoneeritakse sisse

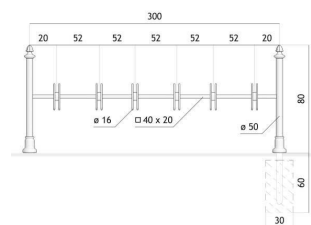
Parkimiskohtade arv

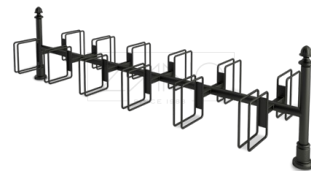
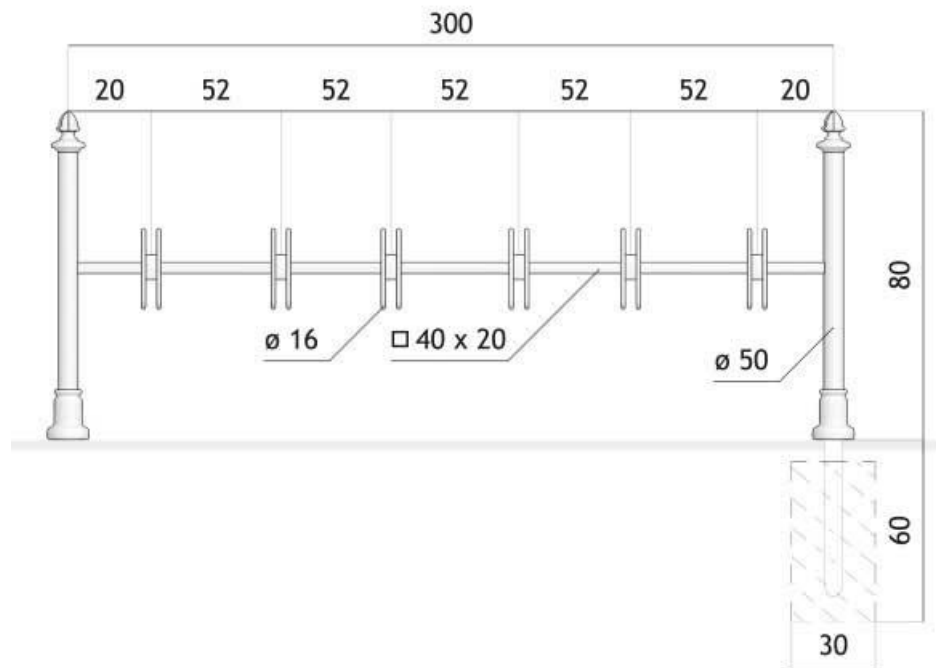
- ruumi 8 jalgratta jaoks
- ruumi 10 jalgratta jaoks
- ruumi 12 jalgratta jaoks
- ruumi 14 jalgratta jaoks



KIRJELDUS

Gemini 05.451 on mitmes mõttes atraktiivne toode. Klassikaline profiil, mis põhineb kahel muustriliste otstega kandjal, meenutab ajaloolisi hooneid. Pole üllatav, et tegemist on Retro-seeria lipulaevamudeliga, mis aitab rõhutada linnahoonete, eriti ajalooliste hoonete väärtust. Stend sobib ideaalselt kõikidesse vanade hoonetega kohtadesse. Mudel on ebatavaline ka oma kasutusviisilt. See mahutab sõltuvalt valitud valikust kaheksa kuni kaksteist jalgratast. Ja see ei võta liiga palju ruumi, sest on kahepoolne. Mustast terasest, malmist, terastorudest ja kinnistest profiilidest valmistatud 05.451 paistab silma esteetilise disaini ja detailidele pööratud tähelepanu poolest.





ÜLDISED TEHNILISED ANDMED

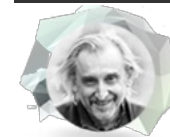
Mõõtmed

- laius: 30 cm
- pikkus: 300 cm
- kõrgus maapinnast: 80
- kõrgus koos kinnituslõikega: 140 cm

Materjalid

- rauast valandid
- terastorud
- suletud profiilid

ZANO



Toode:
Jalgratta stend Gemini
Kataloogi number: **05.451**
Disainer: Tomasz Szpytma

Vastavalt Poola 04.02.1994. aasta autoriõiguse ja sellega seotud õiguste seadusele (ametlik väljaanne nr 24, punkt 83, parandatud: Teataja nr 43, punkt 170) ja kooskõlas ELi autoriõigust käsitlevate õigusaktidega, sealhulgas kõigi ELi autoriõigust käsitlevate direktiivide ja määrustega, jätab ettevõtte Zano Miroslaw Zarotynski endale autoriõigused joonistele, kirjeldustele, 3D-mudelitele, renderdustele, graafikale, pakkumiste sisule, pakkumiste lisadele ja kõikidele muudele dokumentidele. Selle sisu on ettevõtte ZANO Miroslaw Zarotynski intellektuaalne omand. Autori ideede, lahenduste kasutamine, fotode, graafika või graafikafragmentide, kirjeldavate tekstide kopeerimine, levitamine ja levitamine kasumi saamise eesmärgil ilma autori - ettevõtte ZANO Miroslaw Zarotynski - loata on keelatud ja kujutab endast autoriõiguse rikkumist ning on karistatav.

MÄRKUS: Joonised ei kajasta vundamendi tegelikke mõõtmeid. Need on vaid näidispaigalduskeemid, mis võtavad arvesse ankurduse tüüpi ja aluspinna materjali, millele mööbel kinnitatakse.

Vundamendi suurus sõltub kohalikest vundamendingimustest.



PAIGALDAMINE SILLUTISSE KOOS VUNDAMENDIGA

Kokkupaneku kirjeldus

1. ZANO toode
2. Kivikillustik / betoonkillustik / kiviplaadid / betoonplaadid
3. Liivapallast (umbes 2-4 cm)
4. Betoonvundament, klass C16/20 (ülemine pind betoonist 10 cm allpool kattepinda)
5. Kohalik maa



PAIGALDAMINE BETOONVUNDAMENDILE

Kokkupaneku kirjeldus

1. ZANO toode
2. Betoonvundament, klass C16/20 (ülemine pind betoonist 10 cm allpool kattepinda)
3. Kohalik maa



PAIGALDAMINE BETOONVUNDAMENDILE

Kokkupaneku kirjeldus

1. ZANO toode
2. Fikseeritud karastatud pind, nt betoon või asfalt.
3. Betoonvundament, klass C16/20 (ülemine pind betoonist 10 cm allpool kattepinda)
4. Kivikillustikust aluskonstruktsioon
5. Liivapallast (umbes 2-4 cm)
6. Kohalik maa