



VALIKUD

Countertop

- roostevaba teras (Aisi 304)

Eluase

- Euroopa okaspuu
- Euroopa päritolu lehtpuu
- eksootiline puit õlitatud
- kõrgema kvaliteediga eksootiline puit
- süsinikterasest (s235Jr)
- roostevaba teras (Aisi 304)
- HPL plaat

Kinnitusmeetod

- mis tuleb kinni keerata

Panus

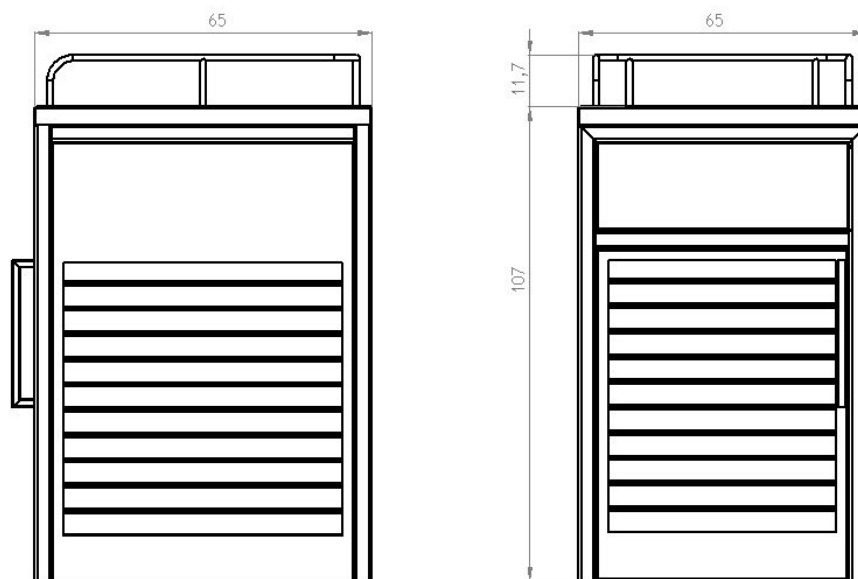
- ilma panuseta
- padrun 120L

KIRJELDUS

Prügikast on sobilik standardse 120-liitrise plastist ratastega prügikasti järeltäite kasutamiseks - järeltäite tarnimine prügikasti kasutajapoolt.

Salveri 03.068 disain on kaasaegne prügikast, mis on loodud nn toidukohtadesse, st kaubandus- ja teeninduskeskuste toitlustuspiirkondadesse. Tänu korvi ülemises osas asuvale spetsiaalsele ruumile on võimalik funktsionaalselt eraldada restoranitaldrikuid. Spetsiaalselt kujundatud külmine kaitse takistab aga nende libisemist või kukkumist. Salveri korv on valmistatud parima kvaliteediga materjalidest: roostevabast terasest (või mustast) ja puidust (kodumaine või eksootiline). Lisaks saab klient valida ka paneelide tüübi, millest esitatud korvimudel kujundatakse. Siinkohal pakume eelkõige Trespa ja Corian paneele. Trespa paneelid on tulekindlad ja äärmiselt...





wymiary podano w [cm]

ÜLDISED TEHNILISED ANDMED

Mõõtmed

- laius: 65 cm
- kõrgus: 107 cm
- sügavus: 65 cm

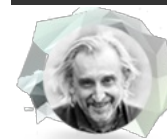
Materjalid

- terasplekk
- metallurgiline profiil

Weight

- 60 kg

ZANO



Toode: Salveri korv
 Kataloogi number: **03.068**
 Disainer: Tomasz Szpytma

Vastavalt Poola 04.02.1994. aasta autoriõiguse ja sellega seotud õiguste seadusele (ametlik väljaanne nr 24, punkt 83, parandatud: Teataja nr 43, punkt 170) ja kooskõlas ELi autoriõigust käsitlevate õigusaktidega, sealhulgas kõigi ELi autoriõigust käsitlevate direktiivide ja määrustega, jätab ettevõtte Zano Miroslaw Zarotynski endale autoriõigused joonistele, kirjeldustele, 3D-mudelitele, renderdustele, graafikale, pakumiste sisule, pakumiste lisadele ja kõikidele muudele dokumentidele. Selle sisu on ettevõtte ZANO Miroslaw Zarotynski intellektuaalne omand. Autori ideede, lahenduste kasutamine, fotode, graafika või graafikafragmentide, kirjeldavate tekstide kopeerimine, levitamine ja levitamine kasumi saamise eesmärgil ilma autori - ettevõtte ZANO Miroslaw Zarotynski - loata on keelatud ja kujutab endast autoriõiguse rikkumist ning on karistatav.

td>

MÄRKUS: Joonised ei kajasta vundamendi tegelikke mõõtmeid. Need on vaid näidispaigalduskeemid, mis võtavad arvesse ankurduse tüüpi ja aluspinna materjali, millele mööbel kinnitatakse.

Vundamendi suurus sõltub kohalikest vundamendingimustest.



PAIGALDAMINE SILLUTISSE KOOS VUNDAMENDIGA

Kokkupaneku kirjeldus

1. ZANO toode
2. Kiirkinnitus või keemiline ankur
3. Kivikillustik / betoonkillustik / kiviplaadid / betoonplaadid
4. Liivapallast (umbes 2-4 cm)
5. Kivikillustikust aluskonstruktsioon
6. Betoonvundament, klass C16/20 (ülemine pind betoonist 10 cm allpool kattepinda)
7. Kohalik maa



PAIGALDAMINE SILLUTISELE

Kokkupaneku kirjeldus

1. ZANO toode
2. Kiirkinnitus või keemiline ankur
3. Kivikillustik / betoonkillustik / kiviplaadid / betoonplaadid
4. Liivapallast (umbes 2-4 cm)
5. Kivikillustikust aluskonstruktsioon
6. Kohalik maa



BETON / ASFALT PAIGALDUS

Kokkupaneku kirjeldus

1. ZANO toode
2. Kiirkinnitus või keemiline ankur
3. Fikseeritud karastatud pind, nt betoon või asfalt.
4. Betoonvundament, klass C16/20 (ülemine pind betoonist 10 cm allpool kattepinda)
5. Kivikillustikust aluskonstruktsioon
6. Liivapallast (umbes 2-4 cm)
7. Kohalik maa



PAIGALDAMINE BETONVUNDAMENDILE

Kokkupaneku kirjeldus

1. ZANO toode
2. Kiirkinnitus või keemiline ankur
3. Betoonvundament, klass C16/20 (ülemine pind betoonist 10 cm allpool kattepinda)
4. Kohalik maa