



VALIKUD

Kinnitusmeetod

- mis tuleb kinni keerata

Tara kinnitused

- ühepoolne
- kahepoolne
- ei

KIRJELDUS

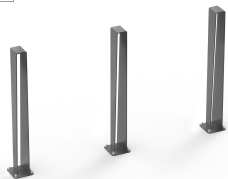
Reliq post on kavandatud nii, et see toimiks parimal viisil ja oleks huvitav element ümbritsevas ruumis.

Reliq koosneb painutatud lamedast latist ja jalast, mis stabiliseerib posti maapinnal. Tänu oma asümmeetriale ja suhtelisele lihtsusele on elemendil ainulaadne vorm ja see sobib hästi moodsasse linnaruumi.

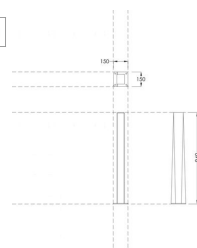
Reliq on saadaval kõrgekvaliteedilisest roosteabast terasest või mustast terasest, mida saab värvida [mis tahes RAL-värviga](#). Seda mudelit saab kinnitada maapinnale seinapistikutega või betoonvundamendiga.

Avastage kogu [Reliq linnamööbli](#) perekond!

ZANO
SINCE 1988



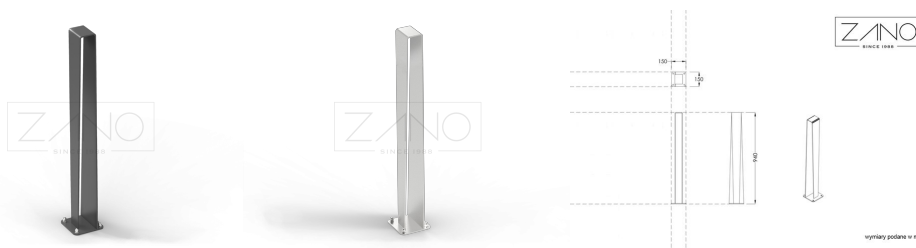
ZANO
SINCE 1988



ZANO
SINCE 1988



vyřizby postů v mm



ÜLDISED TEHNILISED ANDMED

Mõõtmed

- laius: 11,4 cm
- kõrgus: 93,800003 cm
- sügavus: 11,4 cm
- aluse laius: 15 cm
- baasi sügavus: 15 cm

Materjalid

- roostevabast terasest või süsinikterasest
- kuusk või eksootiline puit

ZANO



Toode: Reliq sammas
Kataloogi number: **01.089**
Disainer: Michał Gzela

Vastavalt Poola 04.02.1994. aasta autoriõiguse ja sellega seotud õiguste seadusele (ametlik väljaanne nr 24, punkt 83, parandatud: Teataja nr 43, punkt 170) ja kooskõlas ELi autoriõigust käsitlevate õigusaktidega, sealhulgas kõigi ELi autoriõigust käsitlevate direktiivide ja määrustega, jätab ettevõtte Zano Miroslaw Zarotynski endale autoriõigused joonistele, kirjeldustele, 3D-mudelitele, renderdustele, graafikale, pakkumiste sisule, pakkumiste lisadele ja kõikidele muudele dokumentidele. Selle sisu on ettevõtte ZANO Miroslaw Zarotynski intellektuaalne omand. Autori ideede, lahenduste kasutamine, fotode, graafika või graafikafragmentide, kirjeldavate tekstide kopeerimine, levitamine ja levitamine kasumi saamise eesmärgil ilma autori - ettevõtte ZANO Miroslaw Zarotynski - loata on keelatud ja kujutab endast autoriõiguse rikkumist ning on karistatav.

td>

MÄRKUS: Joonised ei kajasta vundamendi tegelikke mõõtmeid. Need on vaid näidispaigalduskeemid, mis võtavad arvesse ankurduse tüüpi ja aluspinna materjali, millele mööbel kinnitatakse.

Vundamendi suurus sõltub kohalikest vundamendingimustest.



PAIGALDAMINE SILLUTISSE KOOS VUNDAMENDIGA

Kokkupaneku kirjeldus

1. ZANO toode
2. Kiirkinnitus või keemiline ankur
3. Kivikillustik / betoonkillustik / kiviplaadid / betoonplaadid
4. Liivapallast (umbes 2-4 cm)
5. Kivikillustikust aluskonstruktsioon
6. Betoonvundament, klass C16/20 (ülemine pind betoonist 10 cm allpool kattepinda)
7. Kohalik maa



PAIGALDAMINE SILLUTISELE

Kokkupaneku kirjeldus

1. ZANO toode
2. Kiirkinnitus või keemiline ankur
3. Kivikillustik / betoonkillustik / kiviplaadid / betoonplaadid
4. Liivapallast (umbes 2-4 cm)
5. Kivikillustikust aluskonstruktsioon
6. Kohalik maa



BETON / ASFALT PAIGALDUS

Kokkupaneku kirjeldus

1. ZANO toode
2. Kiirkinnitus või keemiline ankur
3. Fikseeritud karastatud pind, nt betoon või asfalt.
4. Betoonvundament, klass C16/20 (ülemine pind betoonist 10 cm allpool kattepinda)
5. Kivikillustikust aluskonstruktsioon
6. Liivapallast (umbes 2-4 cm)
7. Kohalik maa



PAIGALDAMINE BETONVUNDAMENDILE

Kokkupaneku kirjeldus

1. ZANO toode
2. Kiirkinnitus või keemiline ankur
3. Betoonvundament, klass C16/20 (ülemine pind betoonist 10 cm allpool kattepinda)
4. Kohalik maa