

VALIKUD

Eluase

- Euroopa okaspuu
- Euroopa päritolu lehtpuit
- eksootiline puit õlitatud
- kõrgema kvaliteediga eksootiline puit

Kinnitusmeetod

- mis tuleb kinni keerata

Panus

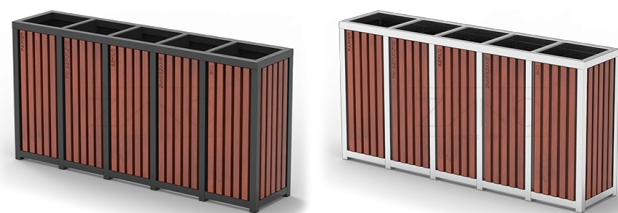
- tsingitud lehtmestallist sisestus

KIRJELDUS

Altus pikk, viiesegmendiline ringlussevõtu prügikast sorteeritud jäätmete jaoks. Ringlussevõtu prügikasti disain põhineb terase ja kvaliteetse puidu esteetilisel kombinatsioonil. Kliendi valikul võib Altus prügikast olla valmistatud konstruktsiooniterasest (värvitud RAL-värviga) või roostevabast terasest ning viimistlus on valmistatud kuuse- või eksootilisest puidust. Esitatud mudelil on neli lahtrit jäätmete jaoks - iga lahtril on tsingitud lisa. Jäätmete eraldamisel on võimalik kasutada ainult kassetti või kasutada taaskasutusvärvides ühekordseid kotte. Altus on väga funktsionaalne mudel, millel on igale puitliistule freesitud kiri, mis näitab lahtri otstarvet. Tellimust on võimalik isikupärastada, muutes kandeid vastavalt kliendi soovile. Altus ringlussevõtu prügikasti saab kasutada vabalt seisva mudelina, nt kaubanduskäigul, või seda saab kinnitada maapinnale. Altus tähistab moodsat ja elegantset väikearhitektuuri, hoolitsedes samal ajal keskkonna eest.



Sprawdź ofertę
naszych **koszy recyklingowych,**
zgodnych z **nowymi wytycznymi na 2019!**



ÜLDISED TEHNILISED ANDMED

Mõõtmed

- kõrgus: 82 cm

Võimsus

- võimsus: 250 l

Materjalid

- roosteabast terasest profiilid
- tsingitud lehtmetailist sisestus
- puidust plangud

ZANO



Filip Babiarz

Toode:
Altus ringlussevõtu prügikast
Kataloogi number: **15.552**
Disainer: Filip Babiarz

Vastavalt Poola 04.02.1994. aasta autoriõiguse ja sellega seotud õiguste seadusele (ametlik väljaanne nr 24, punkt 83, parandatud: Teataja nr 43, punkt 170) ja kooskõlas ELi autoriõigust käsitlevate õigusaktidega, sealhulgas kõigi ELi autoriõigust käsitlevate direktiivide ja määrustega, jätab ettevõtte Zano Mirosław Zarotyński endale autoriõigused joonistele, kirjeldustele, 3D-mudelitele, renderdustele, graafikale, pakumiste sisule, pakumiste lisadele ja kõikidele muudele dokumentidele. Selle sisu on ettevõtte ZANO Mirosław Zarotyński intellektuaalne omand. Autori ideede, lahenduste kasutamine, fotode, graafika või graafikafragmentide, kirjeldavate tekstide kopeerimine, levitamine ja levitamine kasumi saamise eesmärgil ilma autori - ettevõtte ZANO Mirosław Zarotyński - loata on keelatud ja kujutab endast autoriõiguse rikkumist ning on karistatav.

MÄRKUS: Joonised ei kajasta vundamendi tegelikke mõõtmeid. Need on vaid näidispaigalduskeemid, mis võtavad arvesse ankurduse tüüpi ja aluspinna materjali, millele mööbel kinnitatakse.

Vundamendi suurus sõltub kohalikest vundamendingimustest.



PAIGALDAMINE SILLUTISSE KOOS VUNDAMENDIGA

Kokkupaneku kirjeldus

1. ZANO toode
2. Kiirkinnitus või keemiline ankur
3. Kivikillustik / betoonkillustik / kiviplaadid / betoonplaadid
4. Liivapallast (umbes 2-4 cm)
5. Kivikillustikust aluskonstruktsioon
6. Betoonvundament, klass C16/20 (ülemine pind betoonist 10 cm allpool kattepinda)
7. Kohalik maa



PAIGALDAMINE SILLUTISELE

Kokkupaneku kirjeldus

1. ZANO toode
2. Kiirkinnitus või keemiline ankur
3. Kivikillustik / betoonkillustik / kiviplaadid / betoonplaadid
4. Liivapallast (umbes 2-4 cm)
5. Kivikillustikust aluskonstruktsioon
6. Kohalik maa



BETON / ASFALT PAIGALDUS

Kokkupaneku kirjeldus

1. ZANO toode
2. Kiirkinnitus või keemiline ankur
3. Fikseeritud karastatud pind, nt betoon või asfalt.
4. Betoonvundament, klass C16/20 (ülemine pind betoonist 10 cm allpool kattepinda)
5. Kivikillustikust aluskonstruktsioon
6. Liivapallast (umbes 2-4 cm)
7. Kohalik maa



PAIGALDAMINE BETONVUNDAMENDILE

Kokkupaneku kirjeldus

1. ZANO toode
2. Kiirkinnitus või keemiline ankur
3. Betoonvundament, klass C16/20 (ülemine pind betoonist 10 cm allpool kattepinda)
4. Kohalik maa