



VALIKUD

Eluase

- Euroopa okaspuu
- Euroopa päritolu lehtpuit
- eksootiline puit õlitatud
- kõrgema kvaliteediga eksootiline puit
- konkreetne
- HPL plaat

Kinnitusmeetod

- mis tuleb kinni keerata

Panus

- tsingitud lehtmetailist sisestus

KIRJELDUS

Altus neljakordne ringlussevõtu prügikast sorteeritud jäätmete jaoks. Ringlussevõtu prügikasti disain põhineb terase ja kvaliteetse puidu esteetisel kombinatsioonil. Kliendi valikul võib Altus prügikast olla valmistatud konstruktsiooniterasest (värvitud RAL-värviga) või roostevabast terasest ning viimistlus on valmistatud kuuse- või eksootilisest puidust. Esitatud mudelil on neli lahtrit jäätmete jaoks - igal lahtril on tsingitud lisa. Jäätmete eraldamisel on võimalik kasutada ainult kassetti või kasutada taaskasutusvärvides ühekordseid kotte. Altus on väga funktsionaalne mudel, millel on igale puitliistule freesitud kiri, mis näitab lahtri otstarvet. Tellimust on võimalik isikupärastada, muutes kandeid vastavalt kliendi soovile. Altus ringlussevõtu prügikasti saab kasutada vabalt seisva mudelina, nt kaubanduskäigul, või seda saab kinnitada maapinnale. Altus tähistab moodsat ja elegantset väikearhitektuuri, hoolitsedes samal ajal keskkonna eest.



ÜLDISED TEHNILISED ANDMED

Mõõtmed

- laius: 38 cm
- kõrgus: 82 cm

Võimsus

- võimsus: 55 l

Materjalid

- roostevabast terasest profiilid
- tsingitud lehtmetailist sisestus
- puidust plangud

ZANO



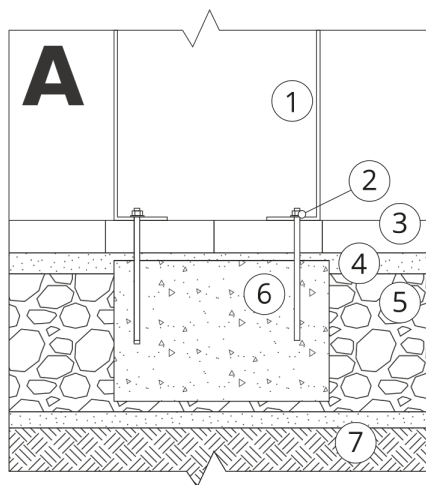
M. Welmiński

Toode:
Altus ringlussevõtu prügikast
Kataloogi number: **15.652**
Disainer: Mateusz Welmiński

Vastavalt Poola 04.02.1994. aasta autoriõiguse ja sellega seotud õiguste seadusele (ametlik väljaanne nr 24, punkt 83, parandatud: Teataja nr 43, punkt 170) ja koosõlas ELi autoriõigust käsitlevate õigusaktidega, sealhulgas kõigi ELi autoriõigust käsitlevate direktiivide ja määrustega, jätab ettevõtte Zano Miroslaw Zarotynski endale autoriõigused joonistele, kirjeldustele, 3D-mudelitele, renderdustele, graafikale, pakkumiste sisule, pakkumiste lisadele ja kõikidele muudele dokumentidele. Selle sisu on ettevõtte ZANO Miroslaw Zarotynski intellektuaalne omand. Autori ideede, lahenduste kasutamine, fotode, graafika või graafikafragmentide, kirjeldavate tekstide kopeerimine, levitamine ja levitamine kasumi saamise eesmärgil ilma autori - ettevõtte ZANO Miroslaw Zarotynski - loata on keelatud ja kujutab endast autoriõiguse rikkumist ning on karistatav.

MÄRKUS: Joonised ei kajasta vundamendi tegelikke mõõtmeid. Need on vaid näidispaigalduskeemid, mis võtavad arvesse ankurduse tüüpi ja aluspinna materjali, millele mööbel kinnitatakse.

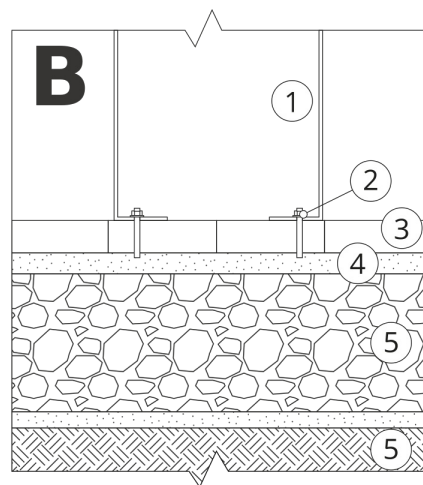
Vundamendi suurus sõltub kohalikest vundamendingimustest.



PAIGALDAMINE SILLUTISSE KOOS VUNDAMENDIGA

Kokkupaneku kirjeldus

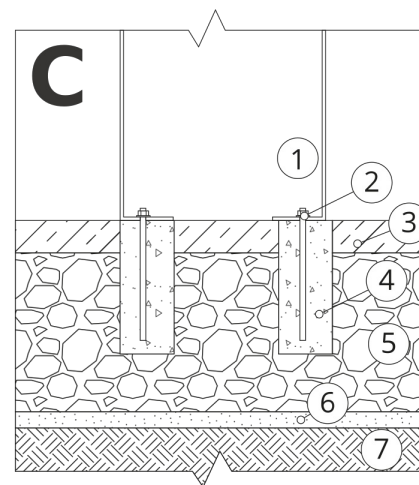
1. ZANO toode
2. Kiirkinnitus või keemiline ankur
3. Kivikillustik / betoonkillustik / kiviplaadid / betoonplaadid
4. Liivapallast (umbes 2-4 cm)
5. Kivikillustikust aluskonstruktsioon
6. Betoonvundament, klass C16/20 (ülemine pind betoonist 10 cm allpool kattepinda)
7. Kohalik maa



PAIGALDAMINE SILLUTISELE

Kokkupaneku kirjeldus

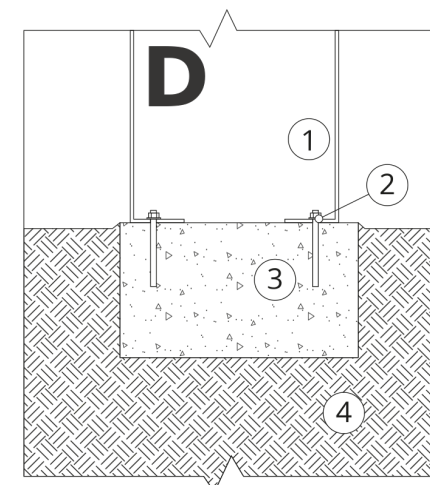
1. ZANO toode
2. Kiirkinnitus või keemiline ankur
3. Kivikillustik / betoonkillustik / kiviplaadid / betoonplaadid
4. Liivapallast (umbes 2-4 cm)
5. Kivikillustikust aluskonstruktsioon
6. Kohalik maa



BETON / ASFALT PAIGALDUS

Kokkupaneku kirjeldus

1. ZANO toode
2. Kiirkinnitus või keemiline ankur
3. Fikseeritud karastatud pind, nt betoon või asfalt.
4. Betoonvundament, klass C16/20 (ülemine pind betoonist 10 cm allpool kattepinda)
5. Kivikillustikust aluskonstruktsioon
6. Liivapallast (umbes 2-4 cm)
7. Kohalik maa



PAIGALDAMINE BETONVUNDAMENDILE

Kokkupaneku kirjeldus

1. ZANO toode
2. Kiirkinnitus või keemiline ankur
3. Betoonvundament, klass C16/20 (ülemine pind betoonist 10 cm allpool kattepinda)
4. Kohalik maa