



## OPCJE

---

### Siedzisko

- drewno europejskie iglaste
- drewno twarde pochodzenia europejskiego
- drewno egzotyczne olejowane
- drewno egzotyczne premium

### Sposób mocowania

- do przykręcenia

## OPIS

---

Ławka Szczepańska to stylizowany model mebla miejskiego zaprojektowany specjalnie dla miasta Krakowa w celu rewitalizacji Placu Szczepańskiego. Projekt ten odznacza się niebanalną stylistyką odwołującą się do nurtu secesyjnego oraz estetyki orientalnej. Dzięki zastosowanym zabiegom ławka Szczepańska stanowi doskonale urozmaicenie przestrzeni o niekonwencjonalnych zabiegach aranżacyjnych. Doskonale łączy się ona również z bogatą roślinnością oraz pozostałymi elementami należącymi do serii szczepańskiej. Prezentowana ławka produkowana jest ze stali konstrukcyjnej zdobionej oraz najwyższej jakości drewna (sosnowego, świerkowego lub egzotycznego). Cały projekt może zostać pomalowany na dowolny kolor z naszej palety RAL. Ławka Szczepańska przytwierdzana jest do podłoża za pomocą kołków rozporowych. Może pozostać też modelem wolnostojącym.

## OGÓLNE DANE TECHNICZNE

**Wymiary**

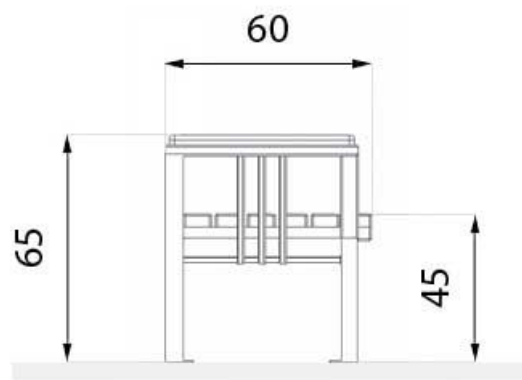
- szerokość: 60 cm
- długość: 200 cm
- wysokość: 65 cm

**Materiały**

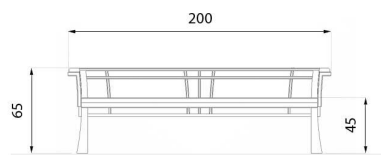
- stal węglowa
- drewno

**Waga**

- 31 kg

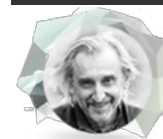


wymiary podane w [cm]



wymiary podane w [cm]

ZANO



Produkt:  
 Ławka Szczepańska  
 Numer katalogowy: **02.484**  
 Projektant:  
 Tomasz Szpytma

Firma Zano Mirosław Zarotyński, zgodnie z Ustawą o prawie autorskim i prawach pokrewnych z dnia 04.02.1994r. (Dz.U.94 Nr 24 poz. 83, sprost.: Dz.U.94 Nr 43 poz.170), a także z prawodawstwem Unii Europejskiej dotyczącym ochrony prawnoautorskiej, w tym wszystkimi dyrektywami i rozporządzeniami UE dotyczącymi praw autorskich, zastrzega sobie prawa autorskie do rysunków, modeli 3D, renderów, grafik, treści zawartych w ofertach, załącznikach do ofert oraz innych dokumentach - ich zawartość stanowi własność intelektualną firmy ZANO Mirosław Zarotyński; wykorzystywanie autorskich pomysłów, rozwiązań, kopiowanie, rozpowszechnianie zdjęć, fragmentów grafiki, tekstów opisów w celach zarobkowych, bez zezwolenia autora - firmy ZANO Mirosław Zarotyński - jest zabronione i stanowi naruszenie praw autorskich oraz podlega karze.

**UWAGA! Rysunki nie odzwierciedlają rzeczywistych wymiarów fundamentu. Są to jedynie przykładowe schematy montażu uwzględniające rodzaj kotwienia i materiał podłoża do którego przytwierdzić mebel.**

Wielkość fundamentu uzależniona od miejscowych warunków posadowienia.



### MONTAŻ DO BRUKU Z FUNDAMENTEM

#### Opis montażu

1. Produkt ZANO
2. Kołek rozporowy / szybki montaż lub kotwa chemiczna
3. Bruk kamienny / bruk betonowy / płyty kamienne / płyty betonowe
4. Podsypka piaskowa (około 2 - 4 cm)
5. Podbudowa z kruszywa kamiennego
6. Fundament betonowy klasy C16/20 (górną powierzchnią bet. 10 cm poniżej powierzchni bruku)
7. Grunt miejscowy



### MONTAŻ DO BRUKU

#### Opis montażu

1. Produkt ZANO
2. Kołek rozporowy / szybki montaż lub kotwa chemiczna
3. Bruk kamienny / bruk betonowy / płyty kamienne / płyty betonowe
4. Podsypka piaskowa (około 2 - 4 cm)
5. Podbudowa z kruszywa kamiennego
6. Grunt miejscowy



### MONTAŻ DO BETONU / ASFALTU

#### Opis montażu

1. Produkt ZANO
2. Kołek rozporowy / szybki montaż lub kotwa chemiczna
3. Stała utwardzona nawierzchnia np. beton lub asfalt
4. Fundament betonowy klasy C16/20 (górną powierzchnią bet. 10 cm poniżej powierzchni bruku)
5. Podbudowa z kruszywa kamiennego
6. Podsypka piaskowa (około 2 - 4 cm)
7. Grunt miejscowy



### MONTAŻ DO FUNDAMENTU BETONOWEGO

#### Opis montażu

1. Produkt ZANO
2. Kołek rozporowy / szybki montaż lub kotwa chemiczna
3. Fundament betonowy klasy C16/20 (górną powierzchnią bet. 10 cm poniżej powierzchni bruku)
4. Grunt miejscowy