



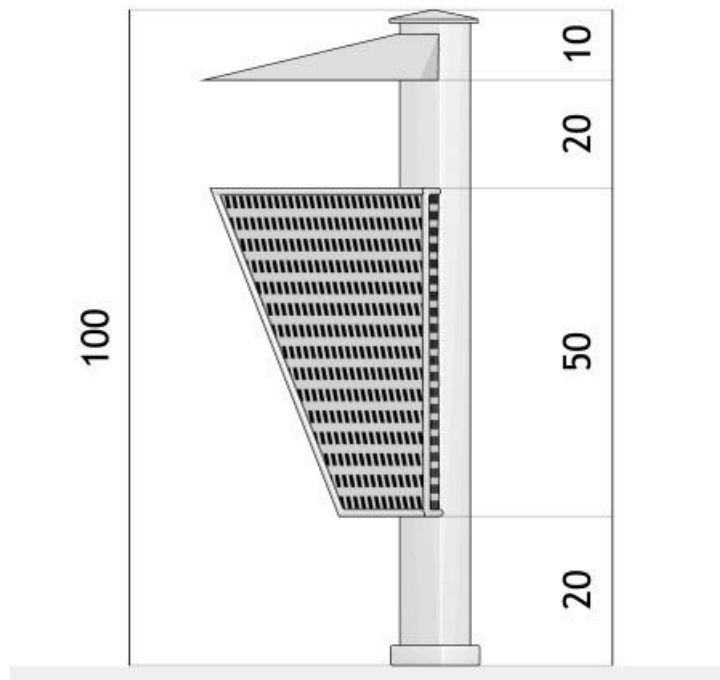
OPCJE

Sposób mocowania

- do wbetonowania

OPIS

Model 03.037 to klasyczny zadaszony kosz, zawieszony na metrowym słupku. Posiada on szerokie spektrum zastosowań. Kosz ten sprawdzi się zarówno na ulicach miast, osiedlach mieszkaniowych czy w parkach. Prezentowany model od wielu lat cieszy się ogromnym zainteresowaniem wśród naszych klientów, ze względu na oryginalny wygląd i praktyczność. Pojemnik kosza - wykonany z perforowanej blachy - posiada pojemność 40l i jest odpowiednio przystosowany do szybkiego opróżniania. Kosz na śmieci 03.037 to klasyczny projekt wpisujący się w estetykę każdej miejskiej przestrzeni.



OGÓLNE DANE TECHNICZNE

Pojemność

- pojemność: 40 l

Materiały

- profile stalowe
- kosz z blachy perforowanej

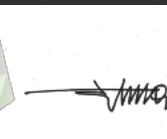
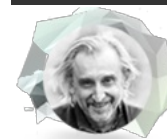
Wymiary

- wysokość od powierzchni ziemi: 100 cm
- wysokość z odcinkiem kotwiącym: 150 cm

Waga

- 30 kg

ZANO



Produkt: Kosz Basket
Numer katalogowy: **03.037**
Projektant:
Tomasz Szpytma

Firma Zano Mirosław Zarotyński, zgodnie z Ustawą o prawie autorskim i prawach pokrewnych z dnia 04.02.1994r. (Dz.U.94 Nr 24 poz. 83, sprost.: Dz.U.94 Nr 43 poz.170), a także z prawodawstwem Unii Europejskiej dotyczącym ochrony prawnoautorskiej, w tym wszystkimi dyrektywami i rozporządzeniami UE dotyczącymi praw autorskich, zastrzega sobie prawa autorskie do rysunków, modeli 3D, renderów, grafik, treści zawartych w ofertach, załącznikach do ofert oraz innych dokumentach - ich zawartość stanowi własność intelektualną firmy ZANO Mirosław Zarotyński; wykorzystywanie autorskich pomysłów, rozwiązań, kopiowanie, rozpowszechnianie zdjęć, fragmentów grafiki, tekstów opisów w celach zarobkowych, bez zezwolenia autora - firmy ZANO Mirosław Zarotyński - jest zabronione i stanowi naruszenie praw autorskich oraz podlega karze.

UWAGA! Rysunki nie odzwierciedlają rzeczywistych wymiarów fundamentu. Są to jedynie przykładowe schematy montażu uwzględniające rodzaj kotwienia i materiał podłoża do którego przytwierdzić mebel.

Wielkość fundamentu uzależniona od miejscowych warunków posadowienia.



MONTAŻ DO BRUKU Z FUNDAMENTEM

Opis montażu

1. Produkt ZANO
2. Bruk kamienny / bruk betonowy / płyty kamienne / płyty betonowe
3. Podsypanka piaskowa (około 2 - 4 cm)
4. Fundament betonowy klasy C16/20 (górną powierzchnią bet. 10 cm poniżej powierzchni bruku)
5. Grunt miejscowy



MONTAŻ DO FUNDAMENTU BETONOWEGO

Opis montażu

1. Produkt ZANO
2. Fundament betonowy klasy C16/20 (górną powierzchnią bet. 10 cm poniżej powierzchni bruku)
3. Grunt miejscowy



MONTAŻ DO FUNDAMENTU BETONOWEGO

Opis montażu

1. Produkt ZANO
2. Stała utwardzona nawierzchnia np. beton lub asfalt
3. Fundament betonowy klasy C16/20 (górną powierzchnią bet. 10 cm poniżej powierzchni bruku)
4. Podbudowa z kruszywa kamiennego
5. Podsypanka piaskowa (około 2 - 4 cm)
6. Grunt miejscowy