



OPCJE

Sposób mocowania

- do przykręcenia

Popielniczka

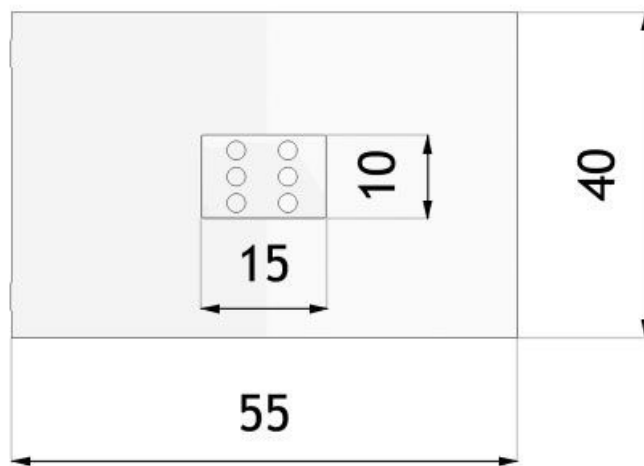
- z popielniczką

Wkład

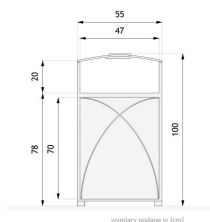
- wkład z blachy ocynkowanej

OPIS

Kosz na śmieci Skała model 03.039 to przykład kosza w stylu retro, nawiązujący nieco stylistyką do skrzynki pocztowej. Dzięki zwartej obudowie ze stali czarnej i klasycznemu wzornictwu kosz jest estetycznym dodatkiem do parków, plant, ulic i wszystkich miejsc, gdzie króluje historyczna architektura miejska. Model ten pomimo swojej stylistyki retro, ma wiele nowoczesnych rozwiązań. Na zadaszeniu znajduje się popielniczka ze stali nierdzewnej, zaś samo zadaszenie można otworzyć, dzięki czemu dostęp do wymiany worka jest znacznie ułatwiony. W konstrukcji wykorzystano profile i blachy stalowe, sam wkład wykonany został z blachy ocynkowanej. Sam kosz jest również pojemny (60 litrów) i stosunkowo lekki (27 kilogramów), przy swoich wymiarach – metr wysokości i ponad pół metra szerokości. Może być obiektem wolnostojącym, albo zostać przymocowanym za pomocą kołków rozporowych.



wymiary podane w [cm]



wymiary podane w [cm]

OGÓLNE DANE TECHNICZNE

Waga

- 27 kg

Materiały

- wkład z blachy ocynkowanej
- profile stalowe
- popielniczka ze stali nierdzewnej
- blachy stalowe

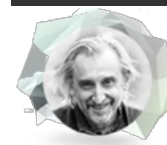
Wymiary

- szerokość: 55 cm
- wysokość: 100 cm
- grubość: 40 cm

Pojemność

- pojemność: 60 l

ZANO



Produkt:
Kosz z popielniczką Skała
Numer katalogowy: 03.039
Projektant:
Tomasz Szpytma

Firma Zano Mirosław Zarotyński, zgodnie z Ustawą o prawie autorskim i prawach pokrewnych z dnia 04.02.1994r. (Dz.U.94 Nr 24 poz. 83, sprost.: Dz.U.94 Nr 43 poz.170), a także z prawodawstwem Unii Europejskiej dotyczącym ochrony prawnoautorskiej, w tym wszystkimi dyrektywami i rozporządzeniami UE dotyczącymi praw autorskich, zastrzega sobie prawa autorskie do rysunków, modeli 3D, renderów, grafik, treści zawartych w ofertach, załącznikach do ofert oraz innych dokumentach - ich zawartość stanowi własność intelektualną firmy ZANO Mirosław Zarotyński; wykorzystywanie autorskich pomysłów, rozwiązań, kopiowanie, rozpowszechnianie zdjęć, fragmentów grafiki, tekstów opisów w celach zarobkowych, bez zezwolenia autora - firmy ZANO Mirosław Zarotyński - jest zabronione i stanowi naruszenie praw autorskich oraz podlega karze.

td>

UWAGA! Rysunki nie odzwierciedlają rzeczywistych wymiarów fundamentu. Są to jedynie przykładowe schematy montażu uwzględniające rodzaj kotwienia i materiał podłoża do którego przytwierdzić mebel.

Wielkość fundamentu uzależniona od miejscowych warunków posadowienia.



MONTAŻ DO BRUKU Z FUNDAMENTEM

Opis montażu

1. Produkt ZANO
2. Kołek rozporowy / szybki montaż lub kotwa chemiczna
3. Bruk kamienny / bruk betonowy / płyty kamienne / płyty betonowe
4. Podsypka piaskowa (około 2 - 4 cm)
5. Podbudowa z kruszywa kamiennego
6. Fundament betonowy klasy C16/20 (górną powierzchnią bet. 10 cm poniżej powierzchni bruku)
7. Grunt miejscowy



MONTAŻ DO BRUKU

Opis montażu

1. Produkt ZANO
2. Kołek rozporowy / szybki montaż lub kotwa chemiczna
3. Bruk kamienny / bruk betonowy / płyty kamienne / płyty betonowe
4. Podsypka piaskowa (około 2 - 4 cm)
5. Podbudowa z kruszywa kamiennego
6. Grunt miejscowy



MONTAŻ DO BETONU / ASFALTU

Opis montażu

1. Produkt ZANO
2. Kołek rozporowy / szybki montaż lub kotwa chemiczna
3. Stała utwardzona nawierzchnia np. beton lub asfalt
4. Fundament betonowy klasy C16/20 (górną powierzchnią bet. 10 cm poniżej powierzchni bruku)
5. Podbudowa z kruszywa kamiennego
6. Podsypka piaskowa (około 2 - 4 cm)
7. Grunt miejscowy



MONTAŻ DO FUNDAMENTU BETONOWEGO

Opis montażu

1. Produkt ZANO
2. Kołek rozporowy / szybki montaż lub kotwa chemiczna
3. Fundament betonowy klasy C16/20 (górną powierzchnią bet. 10 cm poniżej powierzchni bruku)
4. Grunt miejscowy