



## OPCJE

### Sposób mocowania

- do przykręcenia

### Uchwyty do mocowania ogrodzenia

- jednostronne
- dwustronne
- brak

## OPIS

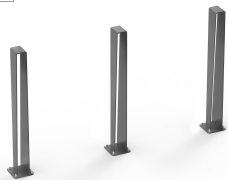
Słupek Reliq został zaprojektowany tak aby jak najlepiej spełniał swoje zadania i był ciekawym elementem w otaczającej nas przestrzeni.

Reliq wykonany jest z giętego płaskownika oraz stopy, która stabilizuje słupek na podłożu. Dzięki swojej asymetrii oraz względnej prostocie element **wyróżnia się unikatową formą i sprawdza się w nowoczesnych przestrzeniach miejskich.**

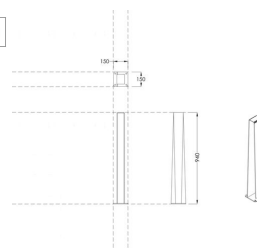
Słupek Reliq dostępny jest w wersji z **najwyższej jakości stali nierdzewnej lub stali czarnej**, którą można pomalować na [dowolny kolor z palety RAL](#). Ten model może być przymocowany do podłoża za pomocą kołków rozporowych lub betonowego fundamentu.

Poznaj całą rodzinę [mebli miejskich Reliq!](#)

ZANO  
SINCE 1988



ZANO  
SINCE 1988



ZANO  
SINCE 1988



Wymiary podane w mm



## OGÓLNE DANE TECHNICZNE

### Materiały

- stal nierdzewna lub stal węglowa
- drewno świerkowe lub egzotyczne

### Wymiary

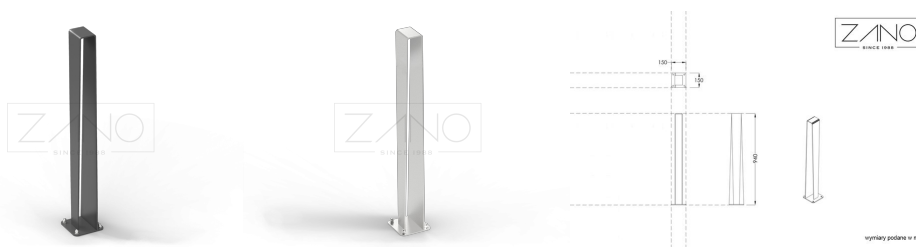
- szerokość: 11,4 cm
- wysokość: 93,800003 cm
- głębokość: 11,4 cm
- szerokość podstawy: 15 cm
- głębokość podstawy: 15 cm

ZANO



Produkt: Słupek Reliq  
Numer katalogowy: **01.089**  
Projektant: Michał Gzela

Firma Zano Mirosław Zarotyński, zgodnie z Ustawą o prawie autorskim i prawach pokrewnych z dnia 04.02.1994r. (Dz.U.94 Nr 24 poz. 83, sprost.: Dz.U.94 Nr 43 poz.170), a także z prawodawstwem Unii Europejskiej dotyczącym ochrony prawnoautorskiej, w tym wszystkimi dyrektywami i rozporządzeniami UE dotyczącymi praw autorskich, zastrzega sobie prawa autorskie do rysunków, modeli 3D, renderów, grafik, treści zawartych w ofertach, załącznikach do ofert oraz innych dokumentach - ich zawartość stanowi własność intelektualną firmy ZANO Mirosław Zarotyński; wykorzystywanie autorskich pomysłów, rozwiązań, kopiowanie, rozpowszechnianie zdjęć, fragmentów grafiki, tekstów opisów w celach zarobkowych, bez zezwolenia autora - firmy ZANO Mirosław Zarotyński - jest zabronione i stanowi naruszenie praw autorskich oraz podlega karze.



td&gt;

**UWAGA!** Rysunki nie odzwierciedlają rzeczywistych wymiarów fundamentu. Są to jedynie przykładowe schematy montażu uwzględniające rodzaj kotwienia i materiał podłoża do którego przytwierdzić mebel.

Wielkość fundamentu uzależniona od miejscowych warunków posadowienia.



### MONTAŻ DO BRUKU Z FUNDAMENTEM

#### Opis montażu

1. Produkt ZANO
2. Kołek rozporowy / szybki montaż lub kotwa chemiczna
3. Bruk kamienny / bruk betonowy / płyty kamienne / płyty betonowe
4. Podsypanka piaskowa (około 2 - 4 cm)
5. Podbudowa z kruszywa kamiennego
6. Fundament betonowy klasy C16/20 (górną powierzchnią bet. 10 cm poniżej powierzchni bruku)
7. Grunt miejscowy



### MONTAŻ DO BRUKU

#### Opis montażu

1. Produkt ZANO
2. Kołek rozporowy / szybki montaż lub kotwa chemiczna
3. Bruk kamienny / bruk betonowy / płyty kamienne / płyty betonowe
4. Podsypanka piaskowa (około 2 - 4 cm)
5. Podbudowa z kruszywa kamiennego
6. Grunt miejscowy



### MONTAŻ DO BETONU / ASFALTU

#### Opis montażu

1. Produkt ZANO
2. Kołek rozporowy / szybki montaż lub kotwa chemiczna
3. Stała utwardzona nawierzchnia np. beton lub asfalt
4. Fundament betonowy klasy C16/20 (górną powierzchnią bet. 10 cm poniżej powierzchni bruku)
5. Podbudowa z kruszywa kamiennego
6. Podsypanka piaskowa (około 2 - 4 cm)
7. Grunt miejscowy



### MONTAŻ DO FUNDAMENTU BETONOWEGO

#### Opis montażu

1. Produkt ZANO
2. Kołek rozporowy / szybki montaż lub kotwa chemiczna
3. Fundament betonowy klasy C16/20 (górną powierzchnią bet. 10 cm poniżej powierzchni bruku)
4. Grunt miejscowy