



OPCJE

Obudowa

- drewno europejskie iglaste
- drewno twarde pochodzenia europejskiego
- drewno egzotyczne olejowane
- drewno egzotyczne premium
- beton
- płyta HPL

Sposób mocowania

- do przykręcenia

Popielniczka

- z popielniczką

Wkład

- wkład z blachy ocynkowanej

OPIS

Kosz Altus to nowoczesny pojemnik na segregację odpadów. Model 15.252.3 to opcja kosza recyklingowego z dołączoną popielniczką. Jego projekt opiera się na estetycznym połączeniu stali oraz drewna najwyższej jakości. Na specjalne życzenie klienta kosz Altus może być wykonany ze stali konstrukcyjnej lub nierdzewnej, wykończenie natomiast z drewna krajowego lub egzotycznego. Kosz recyklingowy Altus posiada trzykomorową budowę - w każdym przedziale znajduje się ocynkowany wkład. Podczas segregowania odpadów można korzystać wyłącznie z wkładu, bądź też z jednorazowych worków w kolorach recyklingowych. Altus to bardzo funkcjonalny model - na każdej drewnianej listewce widnieją frezowane napisy mówiące o przeznaczeniu danego przedziału. Kosz recyklingowy Altus może być wykorzystany jako model wolnostojący np. w pasażu galerii handlowej, bądź też może on być kotwiony do podłoża. Altus to nowoczesność i elegancja małej...

OGÓLNE DANE TECHNICZNE

Wymiary

- wysokość: 82 cm

Pojemność

- pojemność: 55 l

Materiały

- profile ze stali nierdzewnej
- wkład z blachy ocynkowanej
- deseczki drewniane

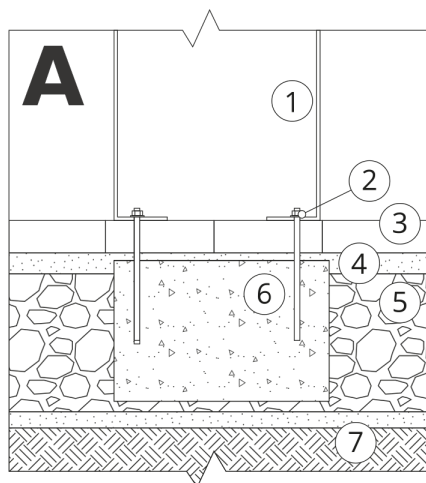


ZANO

Firma Zano Mirosław Zarotyński, zgodnie z Ustawą o prawie autorskim i prawach pokrewnych z dnia 04.02.1994r. (Dz.U.94 Nr 24 poz. 83, sprost.: Dz.U.94 Nr 43 poz.170), a także z prawodawstwem Unii Europejskiej dotyczącym ochrony prawnoautorskiej, w tym wszystkimi dyrektywami i rozporządzeniami UE dotyczącymi praw autorskich, zastrzega sobie prawa autorskie do rysunków, modeli 3D, renderów, grafik, treści zawartych w ofertach, załącznikach do ofert oraz innych dokumentach - ich zawartość stanowi własność intelektualną firmy ZANO Mirosław Zarotyński; wykorzystywanie autorskich pomysłów, rozwiązań, kopiowanie, rozpowszechnianie zdjęć, fragmentów grafiki, tekstów opisów w celach zarobkowych, bez zezwolenia autora - firmy ZANO Mirosław Zarotyński - jest zabronione i stanowi naruszenie praw autorskich oraz podlega karze.

UWAGA! Rysunki nie odzwierciedlają rzeczywistych wymiarów fundamentu. Są to jedynie przykładowe schematy montażu uwzględniające rodzaj kotwienia i materiał podłoża do którego przytwierdzić mebel.

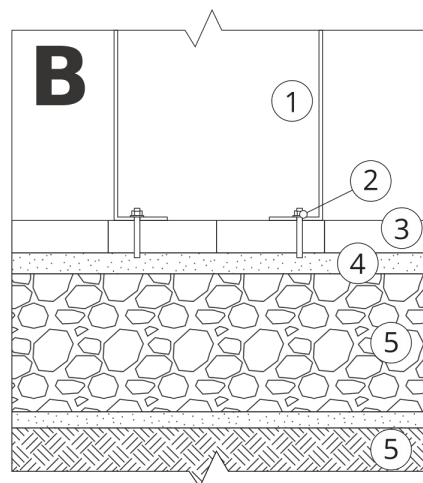
Wielkość fundamentu uzależniona od miejscowych warunków posadowienia.



MONTAŻ DO BRUKU Z FUNDAMENTEM

Opis montażu

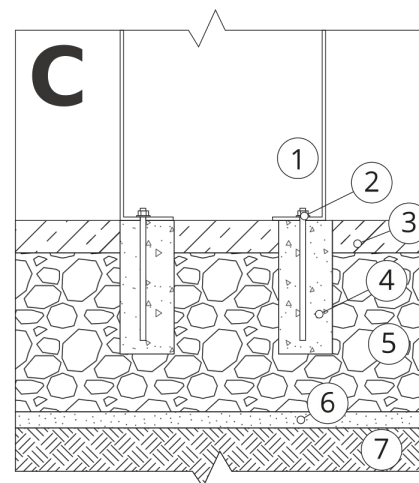
1. Produkt ZANO
2. Kołek rozporowy / szybki montaż lub kotwa chemiczna
3. Bruk kamienny / bruk betonowy / płyty kamienne / płyty betonowe
4. Podsypanka piaskowa (około 2 - 4 cm)
5. Podbudowa z kruszywa kamiennego
6. Fundament betonowy klasy C16/20 (górną powierzchnią bet. 10 cm poniżej powierzchni bruku)
7. Grunt miejscowy



MONTAŻ DO BRUKU

Opis montażu

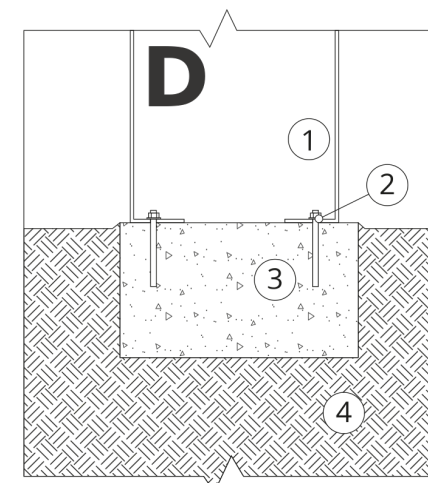
1. Produkt ZANO
2. Kołek rozporowy / szybki montaż lub kotwa chemiczna
3. Bruk kamienny / bruk betonowy / płyty kamienne / płyty betonowe
4. Podsypanka piaskowa (około 2 - 4 cm)
5. Podbudowa z kruszywa kamiennego
6. Grunt miejscowy



MONTAŻ DO BETONU / ASFALTU

Opis montażu

1. Produkt ZANO
2. Kołek rozporowy / szybki montaż lub kotwa chemiczna
3. Stała utwardzona nawierzchnia np. beton lub asfalt
4. Fundament betonowy klasy C16/20 (górną powierzchnią bet. 10 cm poniżej powierzchni bruku)
5. Podbudowa z kruszywa kamiennego
6. Podsypanka piaskowa (około 2 - 4 cm)
7. Grunt miejscowy



MONTAŻ DO FUNDAMENTU BETONOWEGO

Opis montażu

1. Produkt ZANO
2. Kołek rozporowy / szybki montaż lub kotwa chemiczna
3. Fundament betonowy klasy C16/20 (górną powierzchnią bet. 10 cm poniżej powierzchni bruku)
4. Grunt miejscowy