

OPCJE

Obudowa

- drewno europejskie iglaste
- drewno twarde pochodzenia europejskiego
- drewno egzotyczne olejowane
- drewno egzotyczne premium
- beton
- płyta HPL

Sposób mocowania

- do przykręcenia

Popielniczka

- z popielniczką

Wkład

- wkład z blachy ocynkowanej

OPIS

Pięciosegmentowy kosz recyklingowy Altus na odpady segregowane. Kosz zawiera popielniczkę. Projekt kosza na śmieci opiera się na estetycznym połączeniu stali oraz drewna najwyższej jakości. Do wyboru klienta kosz Altus może być wykonany ze stali konstrukcyjnej (malowanej farbą RAL) lub nierdzewnej, wykończenie natomiast z drewna krajowego lub egzotycznego. Prezentowany model posiada pięć komór na odpadki - w każdym przedziale znajduje się ocynkowany wkład. Podczas segregowania odpadów można korzystać wyłącznie z wkładu, bądź też z jednorazowych worków w kolorach recyklingowych. Altus to bardzo funkcjonalny model - na każdej drewnianej listewce widnieją frezowane napisy mówiące o przeznaczeniu danego przedziału. Istnieje możliwość personalizacji zamówienia zmieniając napisy na życzenia klienta. Kosz recyklingowy Altus może być wykorzystany jako model wolnostojący np. w pasażu galerii handlowej, bądź też może on być...

OGÓLNE DANE TECHNICZNE

Wymiary

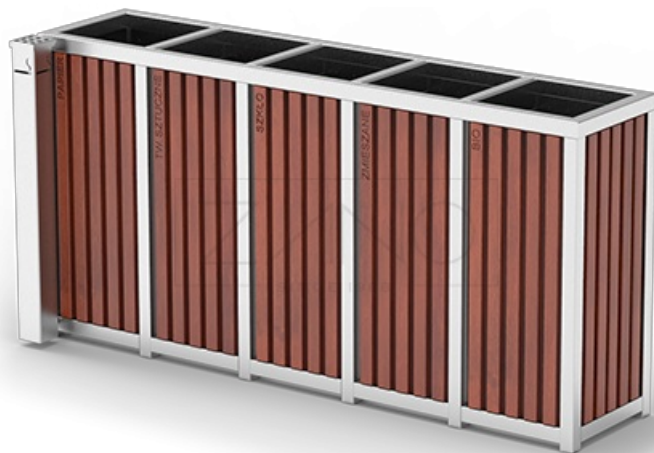
- wysokość: 82 cm

Pojemność

- pojemność: 250 l

Materiały

- profile ze stali nierdzewnej
- wkład z blachy ocynkowanej
- deseczki drewniane



ZANO

*Filip Babiarz*

Produkt:

Kosz recyklingowy z popielniczką Altus

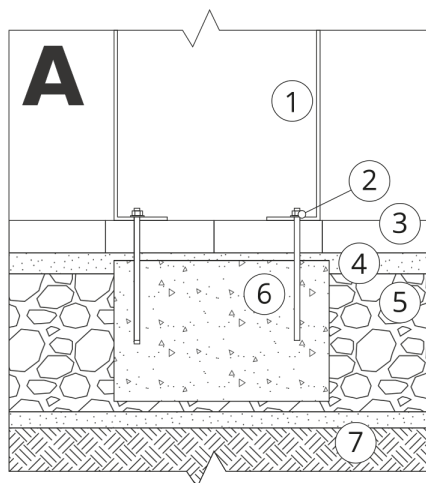
Numer katalogowy: 15.552.3

Projektant: Filip Babiarz

Firma Zano Mirosław Zarotyński, zgodnie z Ustawą o prawie autorskim i prawach pokrewnych z dnia 04.02.1994r. (Dz.U.94 Nr 24 poz. 83, sprost.: Dz.U.94 Nr 43 poz.170), a także z prawodawstwem Unii Europejskiej dotyczącym ochrony prawnoautorskiej, w tym wszystkimi dyrektywami i rozporządzeniami UE dotyczącymi praw autorskich, zastrzega sobie prawa autorskie do rysunków, modeli 3D, renderów, grafik, treści zawartych w ofertach, załącznikach do ofert oraz innych dokumentach - ich zawartość stanowi własność intelektualną firmy ZANO Mirosław Zarotyński; wykorzystywanie autorskich pomysłów, rozwiązań, kopiowanie, rozpowszechnianie zdjęć, fragmentów grafiki, tekstów opisów w celach zarobkowych, bez zezwolenia autora - firmy ZANO Mirosław Zarotyński - jest zabronione i stanowi naruszenie praw autorskich oraz podlega karze.

UWAGA! Rysunki nie odzwierciedlają rzeczywistych wymiarów fundamentu. Są to jedynie przykładowe schematy montażu uwzględniające rodzaj kotwienia i materiał podłoża do którego przytwierdzić mebel.

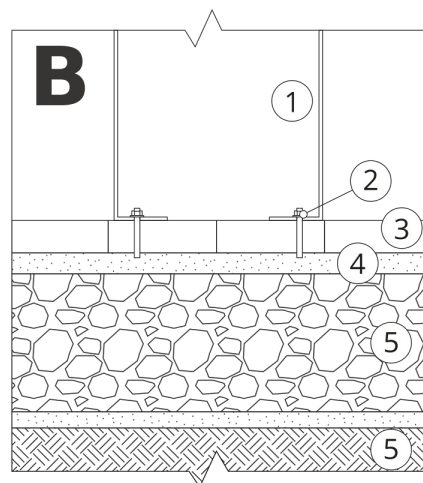
Wielkość fundamentu uzależniona od miejscowych warunków posadowienia.



MONTAŻ DO BRUKU Z FUNDAMENTEM

Opis montażu

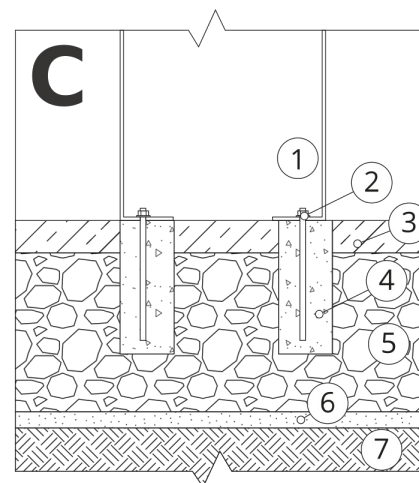
1. Produkt ZANO
2. Kołek rozporowy / szybki montaż lub kotwa chemiczna
3. Bruk kamienny / bruk betonowy / płyty kamienne / płyty betonowe
4. Podsypka piaskowa (około 2 - 4 cm)
5. Podbudowa z kruszywa kamiennego
6. Fundament betonowy klasy C16/20 (górną powierzchnią bet. 10 cm poniżej powierzchni bruku)
7. Grunt miejscowy



MONTAŻ DO BRUKU

Opis montażu

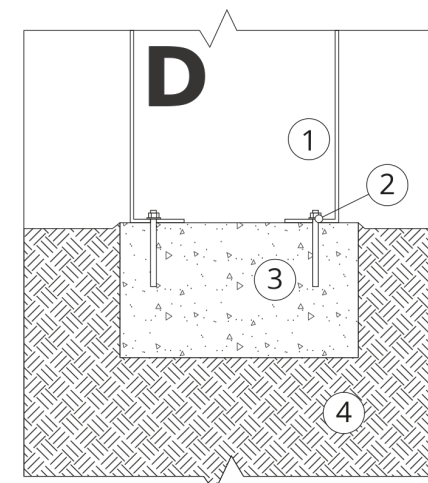
1. Produkt ZANO
2. Kołek rozporowy / szybki montaż lub kotwa chemiczna
3. Bruk kamienny / bruk betonowy / płyty kamienne / płyty betonowe
4. Podsypka piaskowa (około 2 - 4 cm)
5. Podbudowa z kruszywa kamiennego
6. Grunt miejscowy



MONTAŻ DO BETONU / ASFALTU

Opis montażu

1. Produkt ZANO
2. Kołek rozporowy / szybki montaż lub kotwa chemiczna
3. Stała utwardzona nawierzchnia np. beton lub asfalt
4. Fundament betonowy klasy C16/20 (górną powierzchnią bet. 10 cm poniżej powierzchni bruku)
5. Podbudowa z kruszywa kamiennego
6. Podsypka piaskowa (około 2 - 4 cm)
7. Grunt miejscowy



MONTAŻ DO FUNDAMENTU BETONOWEGO

Opis montażu

1. Produkt ZANO
2. Kołek rozporowy / szybki montaż lub kotwa chemiczna
3. Fundament betonowy klasy C16/20 (górną powierzchnią bet. 10 cm poniżej powierzchni bruku)
4. Grunt miejscowy