

OPCJE

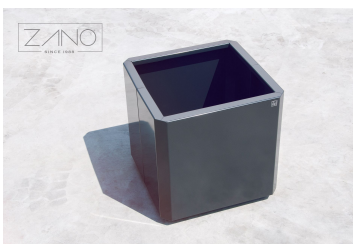
Sposób mocowania

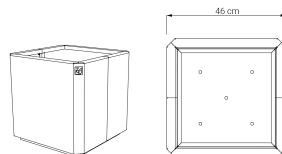
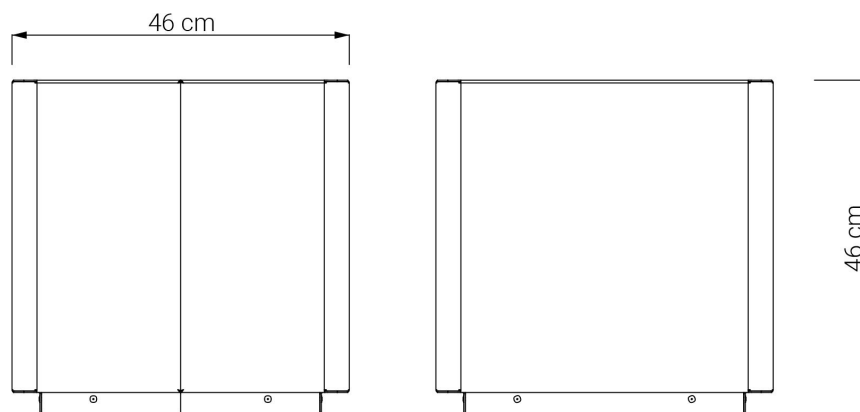
- wolnostojący
- do przykręcenia

OPIS

Donica Stilo 06.048.S to konstrukcja ze stali nierdzewnej lub węglowej malowanej proszkowo na dowolny [kolor z palety RAL](#). Możliwe jest też wykonanie donicy z cortenu.

Jest częścią linii Stilo, do której należą kosze na śmieci, recyklingowe, stacja naprawcza rowerowa. Donice Stilo dostępne są w rozmiarach od S do XXL.

ZANO
SINCE 1988ZANO
SINCE 1988



OGÓLNE DANE TECHNICZNE

Materiały

- stal węglowa, nierdzewna, lub corten

Waga

- 20 kg

Pojemność

- pojemność: 65 l

Wymiary

- szerokość: 46 cm

- wysokość: 46 cm

- głębokość: 46 cm

ZANO



Produkt: Donica Stilo

Numer katalogowy:

06.048.S

Projektant: Iwona Żaczek

Firma Zano Mirosław Zarotyński, zgodnie z Ustawą o prawie autorskim i prawach pokrewnych z dnia 04.02.1994r. (Dz.U.94 Nr 24 poz. 83, sprost.: Dz.U.94 Nr 43 poz.170), a także z prawodawstwem Unii Europejskiej dotyczącym ochrony prawnoautorskiej, w tym wszystkimi dyrektywami i rozporządzeniami UE dotyczącymi praw autorskich, zastrzega sobie prawa autorskie do rysunków, modeli 3D, renderów, grafik, treści zawartych w ofertach, załącznikach do ofert oraz innych dokumentach - ich zawartość stanowi własność intelektualną frmy ZANO Mirosław Zarotyński; wykorzystywanie autorskich pomysłów, rozwiązań, kopiowanie, rozpowszechnianie zdjęć, fragmentów grafiki, tekstów opisów w celach zarobkowych, bez zezwolenia autora - firmy ZANO Mirosław Zarotyński - jest zabronione i stanowi naruszenie praw autorskich oraz podlega karze.