



OPCJE

Sposób mocowania

- do wbetonowania

Uszy do mocowania łańcucha

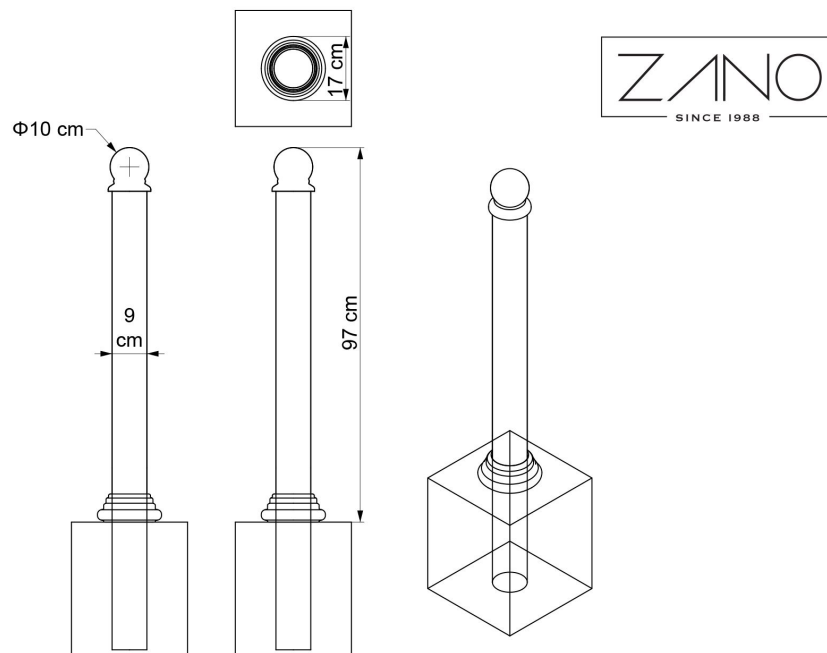
- brak
- mocowanie 1 łańcucha (obustronny)
- mocowanie 1 łańcucha (końcowy)
- mocowanie 2 łańcuchów (obustronny)
- mocowanie 2 łańcuchów (końcowy)

Uchwyty do mocowania ogrodzenia

- jednostronne
- dwustronne
- brak

OPIS

Klasyczne wzornictwo słupka sprawia że wpisuje się on w każdą estetykę. Doskonale zaprezentuje się zarówno w zabytkowej dzielnicy, jak i w nowoczesnych osiedlach. Prezentowany model produkowany jest ze stali czarnej urozmaiconej żeliwnymi odlewami. Mocowanie słupka odbywa się przez zabetonowanie go w gruncie - zabezpiecza to konstrukcję przed wyrwaniem oraz wszelkimi aktami wandalizmu. Słupki Bene 01.059 mogą być wykorzystane do zabezpieczenia drogi, chodnika czy alejki. Modele te występują w trzech wersjach: bez uchwytów na łańcuch, z dwoma uchwytami do zawieszenia łańcucha oraz z czterema uchwytami. Na specjalne życzenie klienta mogą być one pomalowane na dowolny kolor z naszej palety RAL.



OGÓLNE DANE TECHNICZNE

Waga

- 25 kg

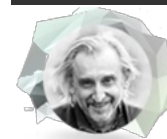
Wymiary

- wysokość od powierzchni ziemi: 97 cm
 - średnica: 9 cm
 - średnica kryzy montażowej: 17 cm

Materiały

- odlew żeliwny
 - rura stalowa: 90 mm

ZANO



Produkt: Słupek Bene
 Numer katalogowy: 01.059
 Projektant:
 Tomasz Szpytma

Firma Zano Mirosław Zarotyński, zgodnie z Ustawą o prawie autorskim i prawach pokrewnych z dnia 04.02.1994r. (Dz.U.94 Nr 24 poz. 83, sprost.: Dz.U.94 Nr 43 poz.170), a także z prawodawstwem Unii Europejskiej dotyczącym ochrony prawnoautorskiej, w tym wszystkimi dyrektywami i rozporządzeniami UE dotyczącymi praw autorskich, zastrzega sobie prawa autorskie do rysunków, modeli 3D, renderów, grafik, treści zawartych w ofertach, załącznikach do ofert oraz innych dokumentach - ich zawartość stanowi własność intelektualną firmy ZANO Mirosław Zarotyński; wykorzystywanie autorskich pomysłów, rozwiązań, kopiowanie, rozpowszechnianie zdjęć, fragmentów grafiki, tekstów opisów w celach zarobkowych, bez zezwolenia autora - firmy ZANO Mirosław Zarotyński - jest zabronione i stanowi naruszenie praw autorskich oraz podlega karze.

UWAGA! Rysunki nie odzwierciedlają rzeczywistych wymiarów fundamentu. Są to jedynie przykładowe schematy montażu uwzględniające rodzaj kotwienia i materiał podłoża do którego przytwierdzić mebel.

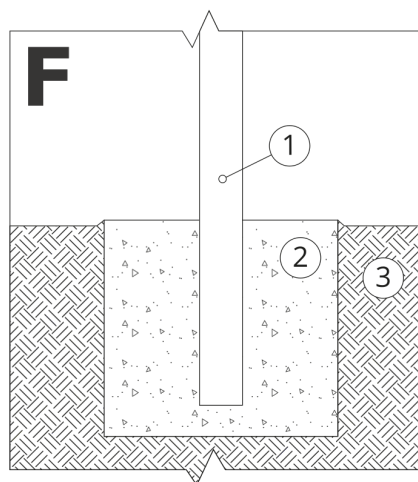
Wielkość fundamentu uzależniona od miejscowych warunków posadowienia.



MONTAŻ DO BRUKU Z FUNDAMENTEM

Opis montażu

1. Produkt ZANO
2. Bruk kamienny / bruk betonowy / płyty kamienne / płyty betonowe
3. Podsyпка piaskowa (około 2 - 4 cm)
4. Fundament betonowy klasy C16/20 (górną powierzchnią bet. 10 cm poniżej powierzchni bruku)
5. Grunt miejscowy



MONTAŻ DO FUNDAMENTU BETONOWEGO

Opis montażu

1. Produkt ZANO
2. Fundament betonowy klasy C16/20 (górną powierzchnią bet. 10 cm poniżej powierzchni bruku)
3. Grunt miejscowy



MONTAŻ DO FUNDAMENTU BETONOWEGO

Opis montażu

1. Produkt ZANO
2. Stała utwardzona nawierzchnia np. beton lub asfalt
3. Fundament betonowy klasy C16/20 (górną powierzchnią bet. 10 cm poniżej powierzchni bruku)
4. Podbudowa z kruszywa kamiennego
5. Podsyпка piaskowa (około 2 - 4 cm)
6. Grunt miejscowy