

## OPCJE

---

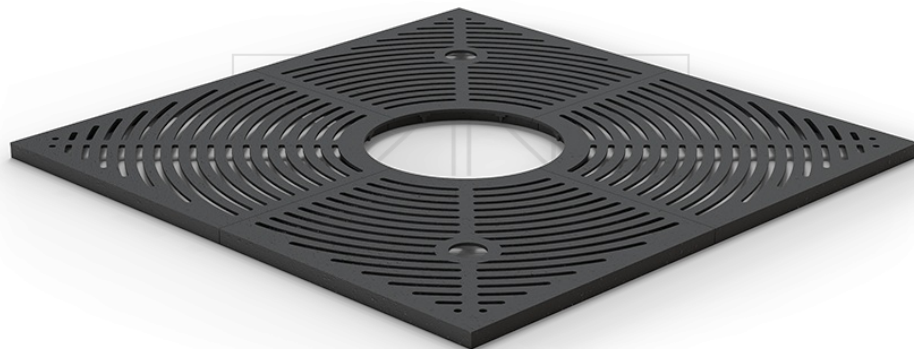
### Rozmiar kraty

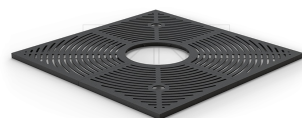
- Ø120
- Ø150
- Ø180
- Ø200

## OPIS

---

Krata o kwadratowym, klasycznym kształcie i prostych, ale finezyjnych zdobieniach. Wzornictwo to największy atut tego modelu. Wymiary to standardowe 200 cm na 200 cm i 63 cm otworu. Model ten w porównaniu do innych modeli wykonany został z żeliwa, co podkreśla jego historyczny charakter.





## OGÓLNE DANE TECHNICZNE

### Wymiary

- szerokość: 200 cm
- długość: 200 cm
- grubość kraty: 10 mm
- całkowita grubość wraz z ramą: 50 mm
- średnica otworu na drzewa 50-80cm
- średnica otworu na drzewo: 63 cm

### Waga

- 260 kg

### Materiały

- stal węglowa grubość: 10 mm

ZANO



Produkt:  
Krata pod drzewo Giro  
Numer katalogowy: **11.065**  
Projektant:  
Tomasz Szpytma

Firma Zano Mirosław Zarotyński, zgodnie z Ustawą o prawie autorskim i prawach pokrewnych z dnia 04.02.1994r. (Dz.U.94 Nr 24 poz. 83, sprost.: Dz.U.94 Nr 43 poz.170), a także z prawodawstwem Unii Europejskiej dotyczącym ochrony prawnoautorskiej, w tym wszystkimi dyrektywami i rozporządzeniami UE dotyczącymi praw autorskich, zastrzega sobie prawa autorskie do rysunków, modeli 3D, renderów, grafik, treści zawartych w ofertach, załącznikach do ofert oraz innych dokumentach - ich zawartość stanowi własność intelektualną firmy ZANO Mirosław Zarotyński; wykorzystywanie autorskich pomysłów, rozwiązań, kopiowanie, rozpowszechnianie zdjęć, fragmentów grafiki, tekstów opisów w celach zarobkowych, bez zezwolenia autora - firmy ZANO Mirosław Zarotyński - jest zabronione i stanowi naruszenie praw autorskich oraz podlega karze.