



OPCJE

Obudowa

- drewno europejskie iglaste
- drewno twarde pochodzenia europejskiego
- drewno egzotyczne olejowane
- drewno egzotyczne premium
- beton
- płyta HPL

Sposób mocowania

- do przykręcenia

Wkład

- wkład z blachy ocynkowanej

OPIS

Model Altus to nowoczesny kosz do segregacji odpadów. Jego projekt opiera się na estetycznym połączeniu stali oraz drewna najwyższej jakości. Na specjalne życzenie klienta kosz Altus może być wykonany ze stali konstrukcyjnej lub nierdzewnej, wykończenie natomiast z drewna krajowego lub egzotycznego. Kosz recyklingowy Altus posiada trójkomorową budowę - w każdym przedziale znajduje się ocynkowany wkład. Podczas segregowania odpadów można korzystać wyłącznie z wkładu, bądź też z jednorazowych worków w kolorach recyklingowych. Altus to bardzo funkcjonalny model - na każdej drewnianej listewce widnieją frezowane napisy mówiące o przeznaczeniu danego przedziału. Kosz recyklingowy Altus może być wykorzystany jako model wolnostojący np. w pasażu galerii handlowej, bądź też może on być kotwiony do podłoża. Altus to nowoczesność i elegancja małej architektury przy jednoczesnej trosce o dobro środowiska.

OGÓLNE DANE TECHNICZNE

Wymiary

- szerokość: 106 cm
- wysokość: 82 cm
- głębokość: 38 cm

Waga

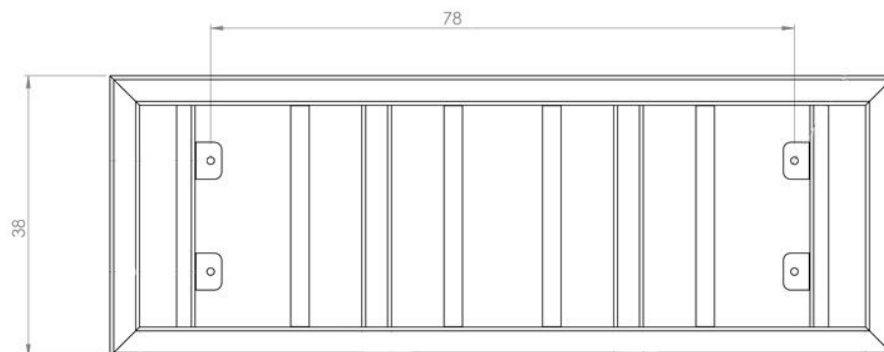
- 74 kg

Pojemność

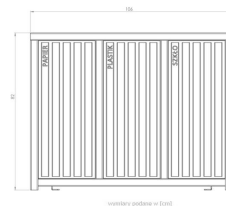
- liczba pojemników: 3 szt.
- pojemność jednego pojemnika: 54 l

Materiały

- wkład z blachy ocynkowanej
- deseczki drewniane
- konstrukcja - stal węglowa lub nierdzewna



wymiary podane w [cm]



wymiary podane w [cm]

ZANO



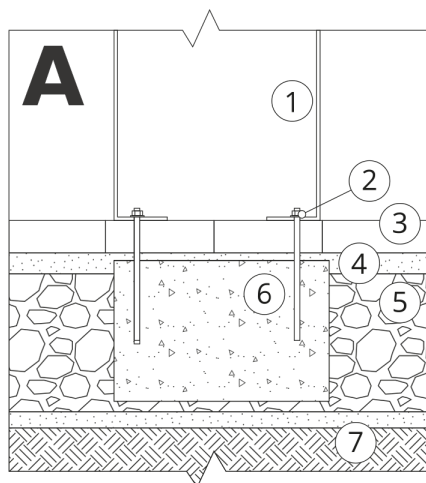
M. Wełmiński

Produkt:
Kosz recyklingowy Altus
Numer katalogowy: 15.052
Projektant:
Mateusz Wełmiński

Firma Zano Mirosław Zarotyński, zgodnie z Ustawą o prawie autorskim i prawach pokrewnych z dnia 04.02.1994r. (Dz.U.94 Nr 24 poz. 83, sprost.: Dz.U.94 Nr 43 poz.170), a także z prawodawstwem Unii Europejskiej dotyczącym ochrony prawnoautorskiej, w tym wszystkimi dyrektywami i rozporządzeniami UE dotyczącymi praw autorskich, zastrzega sobie prawa autorskie do rysunków, modeli 3D, renderów, grafik, treści zawartych w ofertach, załącznikach do ofert oraz innych dokumentach - ich zawartość stanowi własność intelektualną firmy ZANO Mirosław Zarotyński; wykorzystywanie autorskich pomysłów, rozwiązań, kopiowanie, rozpowszechnianie zdjęć, fragmentów grafiki, tekstów opisów w celach zarobkowych, bez zezwolenia autora - firmy ZANO Mirosław Zarotyński - jest zabronione i stanowi naruszenie praw autorskich oraz podlega karze.

UWAGA! Rysunki nie odzwierciedlają rzeczywistych wymiarów fundamentu. Są to jedynie przykładowe schematy montażu uwzględniające rodzaj kotwienia i materiał podłoża do którego przytwierdzić mebel.

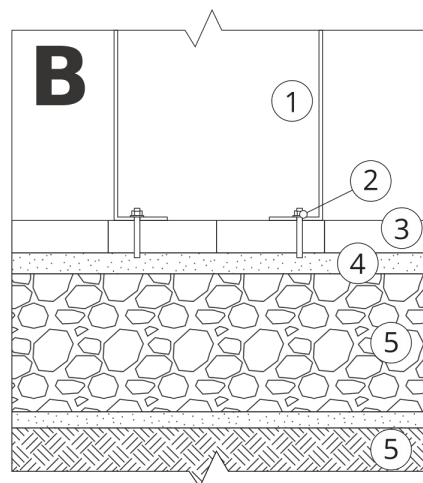
Wielkość fundamentu uzależniona od miejscowych warunków posadowienia.



MONTAŻ DO BRUKU Z FUNDAMENTEM

Opis montażu

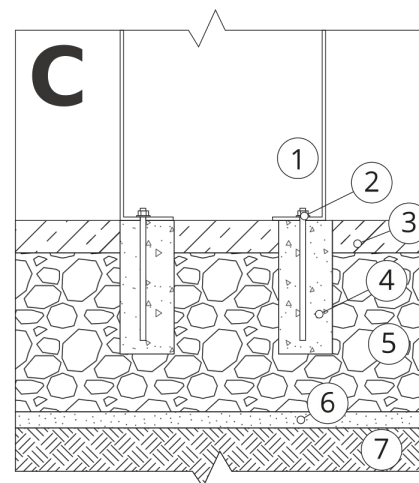
1. Produkt ZANO
2. Kołek rozporowy / szybki montaż lub kotwa chemiczna
3. Bruk kamienny / bruk betonowy / płyty kamienne / płyty betonowe
4. Podsypanka piaskowa (około 2 - 4 cm)
5. Podbudowa z kruszywa kamiennego
6. Fundament betonowy klasy C16/20 (górną powierzchnią bet. 10 cm poniżej powierzchni bruku)
7. Grunt miejscowy



MONTAŻ DO BRUKU

Opis montażu

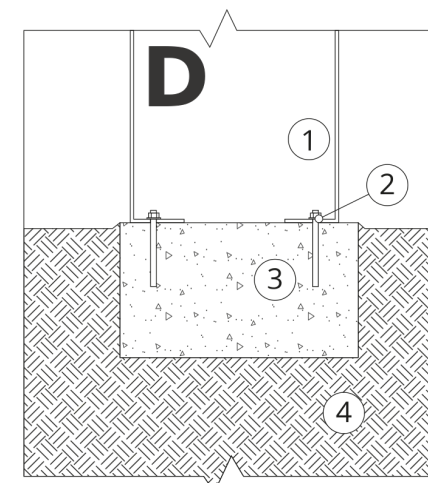
1. Produkt ZANO
2. Kołek rozporowy / szybki montaż lub kotwa chemiczna
3. Bruk kamienny / bruk betonowy / płyty kamienne / płyty betonowe
4. Podsypanka piaskowa (około 2 - 4 cm)
5. Podbudowa z kruszywa kamiennego
6. Grunt miejscowy



MONTAŻ DO BETONU / ASFALTU

Opis montażu

1. Produkt ZANO
2. Kołek rozporowy / szybki montaż lub kotwa chemiczna
3. Stała utwardzona nawierzchnia np. beton lub asfalt
4. Fundament betonowy klasy C16/20 (górną powierzchnią bet. 10 cm poniżej powierzchni bruku)
5. Podbudowa z kruszywa kamiennego
6. Podsypanka piaskowa (około 2 - 4 cm)
7. Grunt miejscowy



MONTAŻ DO FUNDAMENTU BETONOWEGO

Opis montażu

1. Produkt ZANO
2. Kołek rozporowy / szybki montaż lub kotwa chemiczna
3. Fundament betonowy klasy C16/20 (górną powierzchnią bet. 10 cm poniżej powierzchni bruku)
4. Grunt miejscowy