

## OPCJE

---

### Siedzisko

- drewno europejskie iglaste
- drewno twarde pochodzenia europejskiego
- drewno egzotyczne olejowane
- drewno egzotyczne premium

### Sposób mocowania

- do przykręcenia

## OPIS

---

Prezentowane siedzisko to kontynuacja popularnej kolekcji Flash. Ławka ta została zaprojektowana dla aranżowania i gospodarowania dotąd nie wykorzystywanych przestrzeni użyteczności publicznej. Nowatorski projekt siedziska Flash umożliwia stworzenie modułowej ławki na takich komponentach jak: murki, ścianki czy betonowe, niskie ogrodzenia. Ławka Flash pozwala zatem aktywować nieatrakcyjne i często nieeksploatowane elementy przestrzeni miejskiej, tworząc w zamian efektowne miejsce spotkań, rekreacji oraz odpoczynku. Projekt siedziska Flash oparty został na konstrukcji stalowej (opcjonalnie nierdzewnej) oraz drewnianym siedzisku (wykonywanym z drewna krajowego lub egzotycznego). Montaż ławki dokonywany jest przy pomocy kołków wbetonowych lub kotew. Istnieje również możliwość wbetonowania całej konstrukcji. Projekt Flash przeznaczony jest zarówno dla przestrzeni wewnętrznych, jak i zewnętrznych. Przy eksploatacji zewnętrznej należy jednak pamiętać, iż drewno jako materiał naturalny ulega wpływom zmiennych czynników atmosferycznych, dlatego też wymaga konserwacji i pielęgnacji minimum raz do roku. Ławka Flash będzie doskonałym uzupełnieniem wszelkich przestrzeni użyteczności publicznej ceniących funkcjonalność, estetykę oraz prostotę designu.

**Uwaga...**

**OGÓLNE DANE TECHNICZNE****Wymiary**

- szerokość: 43 cm
- długość: 180 cm
- wysokość: 20 cm

**Waga**

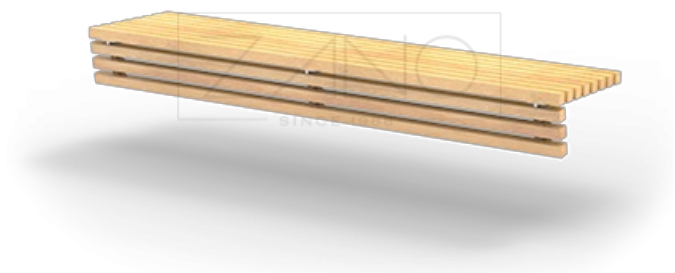
- 20 kg

**Materiały**

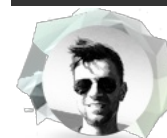
- drewno: europejskie iglaste lub egzotyczne
- stal nierdzewna lub węglowa

**Uwagi**

- Postument betonowy nie jest integralną częścią Siedziska Flash 02.725.



ZANO

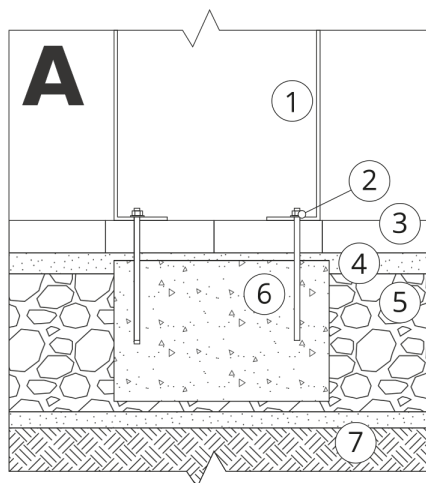
*M. Welmiński*

Produkt: Ławka Flash  
Numer katalogowy: **02.725**  
Projektant:  
Mateusz Welmiński

Firma Zano Mirosław Zarotyński, zgodnie z Ustawą o prawie autorskim i prawach pokrewnych z dnia 04.02.1994r. (Dz.U.94 Nr 24 poz. 83, sprost.: Dz.U.94 Nr 43 poz.170), a także z prawodawstwem Unii Europejskiej dotyczącym ochrony prawnoautorskiej, w tym wszystkimi dyrektywami i rozporządzeniami UE dotyczącymi praw autorskich, zastrzega sobie prawa autorskie do rysunków, modeli 3D, renderów, grafik, treści zawartych w ofertach, załącznikach do ofert oraz innych dokumentach - ich zawartość stanowi własność intelektualną firmy ZANO Mirosław Zarotyński; wykorzystywanie autorskich pomysłów, rozwiązań, kopiowanie, rozpowszechnianie zdjęć, fragmentów grafiki, tekstów opisów w celach zarobkowych, bez zezwolenia autora - firmy ZANO Mirosław Zarotyński - jest zabronione i stanowi naruszenie praw autorskich oraz podlega karze.

**UWAGA!** Rysunki nie odzwierciedlają rzeczywistych wymiarów fundamentu. Są to jedynie przykładowe schematy montażu uwzględniające rodzaj kotwienia i materiał podłoża do którego przytwierdzić mebel.

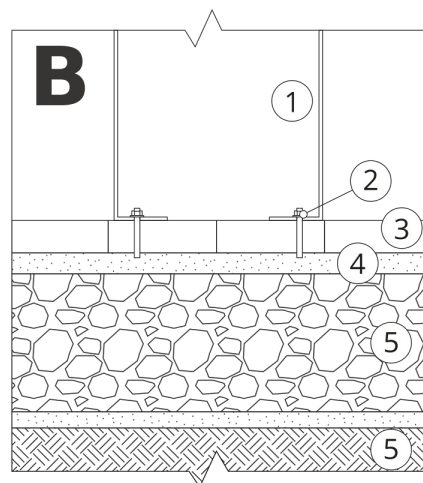
Wielkość fundamentu uzależniona od miejscowych warunków posadowienia.



### MONTAŻ DO BRUKU Z FUNDAMENTEM

#### Opis montażu

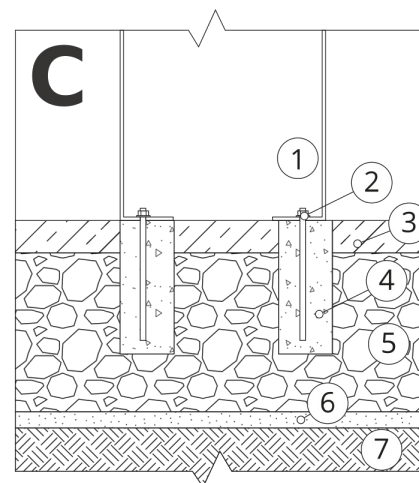
1. Produkt ZANO
2. Kołek rozporowy / szybki montaż lub kotwa chemiczna
3. Bruk kamienny / bruk betonowy / płyty kamienne / płyty betonowe
4. Podsypanka piaskowa (około 2 - 4 cm)
5. Podbudowa z kruszywa kamiennego
6. Fundament betonowy klasy C16/20 (górną powierzchnią bet. 10 cm poniżej powierzchni bruku)
7. Grunt miejscowy



### MONTAŻ DO BRUKU

#### Opis montażu

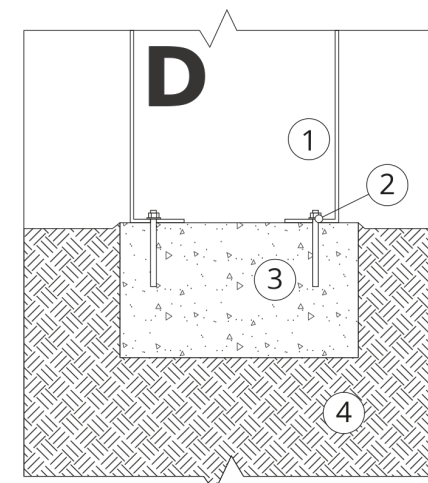
1. Produkt ZANO
2. Kołek rozporowy / szybki montaż lub kotwa chemiczna
3. Bruk kamienny / bruk betonowy / płyty kamienne / płyty betonowe
4. Podsypanka piaskowa (około 2 - 4 cm)
5. Podbudowa z kruszywa kamiennego
6. Grunt miejscowy



### MONTAŻ DO BETONU / ASFALTU

#### Opis montażu

1. Produkt ZANO
2. Kołek rozporowy / szybki montaż lub kotwa chemiczna
3. Stała utwardzona nawierzchnia np. beton lub asfalt
4. Fundament betonowy klasy C16/20 (górną powierzchnią bet. 10 cm poniżej powierzchni bruku)
5. Podbudowa z kruszywa kamiennego
6. Podsypanka piaskowa (około 2 - 4 cm)
7. Grunt miejscowy



### MONTAŻ DO FUNDAMENTU BETONOWEGO

#### Opis montażu

1. Produkt ZANO
2. Kołek rozporowy / szybki montaż lub kotwa chemiczna
3. Fundament betonowy klasy C16/20 (górną powierzchnią bet. 10 cm poniżej powierzchni bruku)
4. Grunt miejscowy