

OPCJE

Sposób mocowania

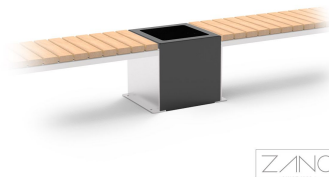
- do przykręcenia

OPIS

Prezentowana donica to jeden z elementów tworzących modułową linię Domino. Jej konstrukcję stanowi główny pojemnik wykonany ze stali nierdzewnej satynowanej (lub czarnej) oraz dwie boczne ścianki wyprodukowane ze stali czarnej malowanej na dowolny kolor z palety RAL.

Wykorzystanie najlepszej jakości materiałów to gwarancja wytrzymałości, trwałości oraz estetyki donicy Domino. Produkt ten posiada jeden rozmiar, dostosowany do stworzenia atrakcyjnej kompozycji z kwiatów, krzewów lub karłowatych drzewek. Dużym atutem donicy Domino jest jej modułowy charakter. Dzięki specjalnym otworom w bocznych ścianach umożliwia ona łączenie z innymi elementami serii Domino – ławkami, koszami na śmieci lub koszami recyklingowymi. Rozwiązanie to pozwala na tworzenie oryginalnych, niebanalnych i niemal nieograniczonych rozwiązań dla każdej przestrzeni publicznej. Donica Domino posiada prostą budowę. Stanowią ją dwie stalowe boczne ścianki oraz główny moduł donicy. Projekt ten może zostać przymocowany do podłoża za pomocą kotwienia, bądź też pozostać modelem wolnostojącym.

Donica Domino została zaprojektowana z myślą o nowoczesnych miejscach publicznego użytku – galeriach handlowych, foodcourtach, muzeach, biurach, pasażach, rynkach czy placach. Dzięki innowacyjnemu projektowi oraz doskonałej estetyce wpisze się ona w stylistykę zarówno nowoczesnej, jak i dawnej architektury miejskiej.



OGÓLNE DANE TECHNICZNE

Wymiary

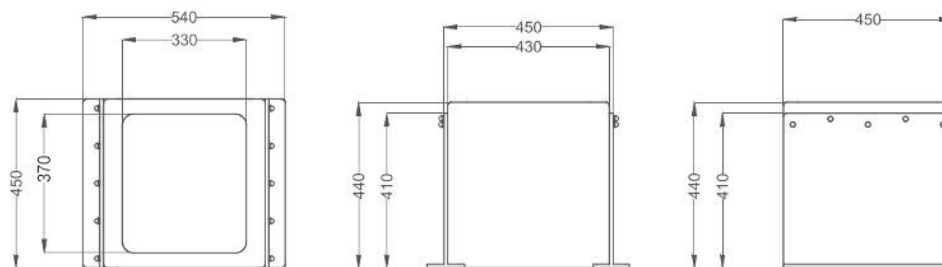
- szerokość: 45 cm
- wysokość: 45 cm
- głębokość: 45 cm

Waga

- 53 kg

Materiały

- blacha stalowa
- kątownik hutniczy



wymiary podane w [mm]

ZANO



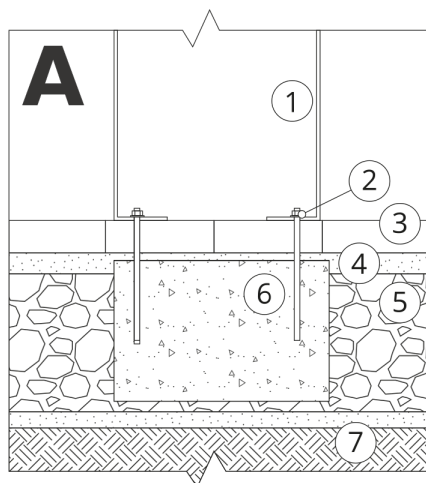
Filip Babiarz

Produkt: Donica Domino
Numer katalogowy: 06.440
Projektant: Filip Babiarz

Firma Zano Mirosław Zarotyński, zgodnie z Ustawą o prawie autorskim i prawach pokrewnych z dnia 04.02.1994r. (Dz.U.94 Nr 24 poz. 83, sprost.: Dz.U.94 Nr 43 poz.170), a także z prawodawstwem Unii Europejskiej dotyczącym ochrony prawnoautorskiej, w tym wszystkimi dyrektywami i rozporządzeniami UE dotyczącymi praw autorskich, zastrzega sobie prawa autorskie do rysunków, modeli 3D, renderów, grafik, treści zawartych w ofertach, załącznikach do ofert oraz innych dokumentach - ich zawartość stanowi własność intelektualną firmy ZANO Mirosław Zarotyński; wykorzystywanie autorskich pomysłów, rozwiązań, kopiowanie, rozpowszechnianie zdjęć, fragmentów grafiki, tekstów opisów w celach zarobkowych, bez zezwolenia autora - firmy ZANO Mirosław Zarotyński - jest zabronione i stanowi naruszenie praw autorskich oraz podlega karze.

UWAGA! Rysunki nie odzwierciedlają rzeczywistych wymiarów fundamentu. Są to jedynie przykładowe schematy montażu uwzględniające rodzaj kotwienia i materiał podłoża do którego przytwierdzić mebel.

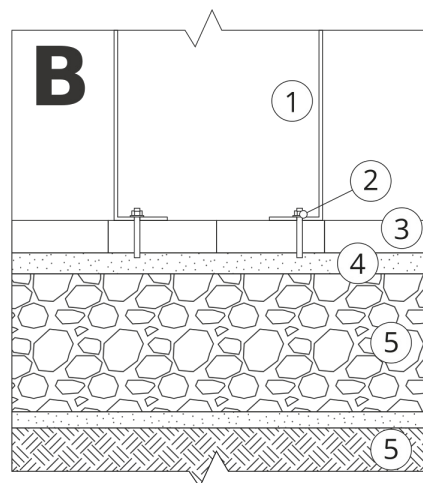
Wielkość fundamentu uzależniona od miejscowych warunków posadowienia.



MONTAŻ DO BRUKU Z FUNDAMENTEM

Opis montażu

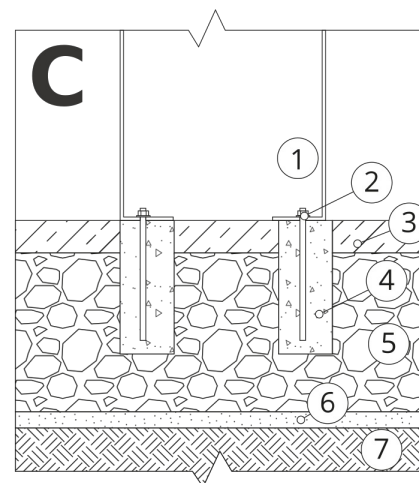
1. Produkt ZANO
2. Kołek rozporowy / szybki montaż lub kotwa chemiczna
3. Bruk kamienny / bruk betonowy / płyty kamienne / płyty betonowe
4. Podsypka piaskowa (około 2 - 4 cm)
5. Podbudowa z kruszywa kamiennego
6. Fundament betonowy klasy C16/20 (górną powierzchnią bet. 10 cm poniżej powierzchni bruku)
7. Grunt miejscowy



MONTAŻ DO BRUKU

Opis montażu

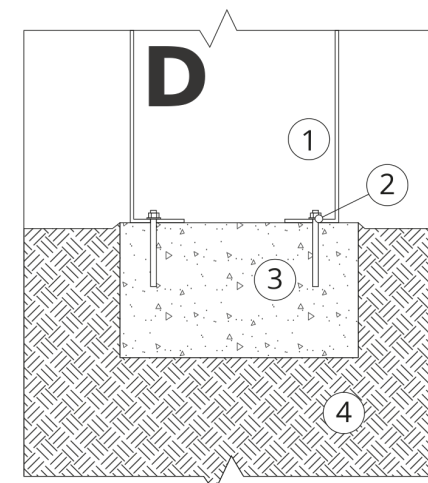
1. Produkt ZANO
2. Kołek rozporowy / szybki montaż lub kotwa chemiczna
3. Bruk kamienny / bruk betonowy / płyty kamienne / płyty betonowe
4. Podsypka piaskowa (około 2 - 4 cm)
5. Podbudowa z kruszywa kamiennego
6. Grunt miejscowy



MONTAŻ DO BETONU / ASFALTU

Opis montażu

1. Produkt ZANO
2. Kołek rozporowy / szybki montaż lub kotwa chemiczna
3. Stała utwardzona nawierzchnia np. beton lub asfalt
4. Fundament betonowy klasy C16/20 (górną powierzchnią bet. 10 cm poniżej powierzchni bruku)
5. Podbudowa z kruszywa kamiennego
6. Podsypka piaskowa (około 2 - 4 cm)
7. Grunt miejscowy



MONTAŻ DO FUNDAMENTU BETONOWEGO

Opis montażu

1. Produkt ZANO
2. Kołek rozporowy / szybki montaż lub kotwa chemiczna
3. Fundament betonowy klasy C16/20 (górną powierzchnią bet. 10 cm poniżej powierzchni bruku)
4. Grunt miejscowy