



## OPCJE

### Siedzisko

- stal nierdzewna (Aisi 304)

### Sposób mocowania

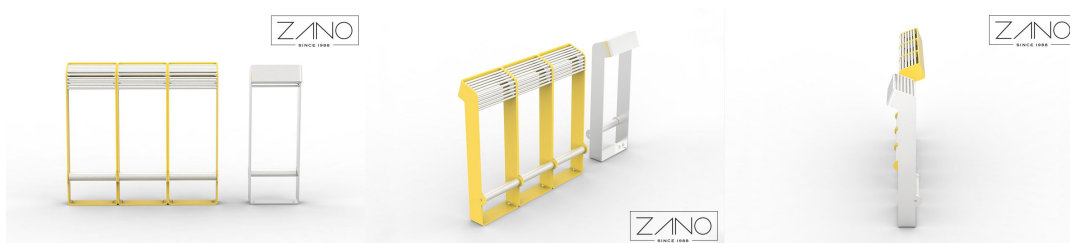
- do przykręcenia

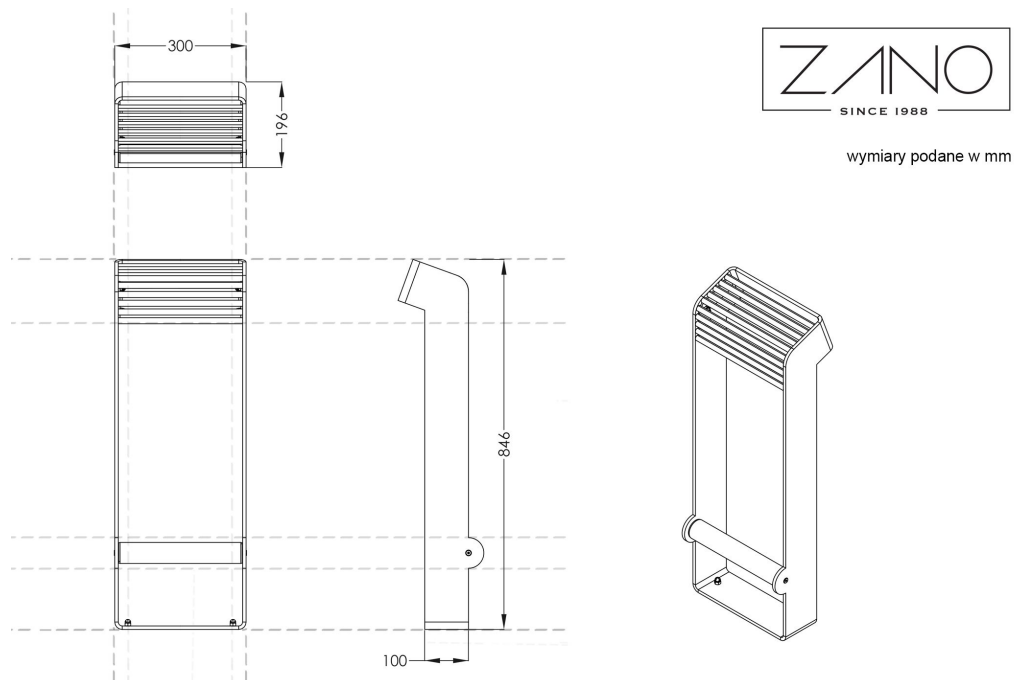
## OPIS

**Spocznik Reliq wpisuje się w charakter nowoczesnego miasta , w którym ruch pieszy stanowi istotny sposób komunikacji.**

Nowoczesny spocznik to wartościowe uzupełnienie mebli miejskich. Znajduje swoje zastosowanie w węzłach komunikacyjnych i na przystankach oraz wszędzie tam gdzie ważnym aspektem staje się oszczędność miejsca. Dzięki spocznikowi Reliq , który jest wartościowym elementem małej architektury każda chwila przerwy i wytchnienia może stać się owocnym odpoczynkiem. Reliq ustawiony pojedynczo to ciekawy akcent w przestrzeni miejskiej, Reliq ustawiony w rzędzie, skomponowany w wielu wariantach kolorystycznych przyciąga wzrok i zachęca do korzystania.

**...a gdyby tak zaprosić Reliq do wnętrza budynku?**





## OGÓLNE DANE TECHNICZNE

### Waga

- 17 kg

### Wymiary

- szerokość: 30 cm  
 - wysokość: 85 cm  
 - głębokość: 20 cm

### Materiały

- stal węglowa z elementami ze stali nierdzewnej lub  
 całość ze stali nierdzewnej

ZANO



Produkt: Spocznik Reliq  
 Numer katalogowy:  
**17.001.1**  
 Projektant: Michał Gzela

Firma Zano Mirosław Zarotyński, zgodnie z Ustawą o prawie autorskim i prawach pokrewnych z dnia 04.02.1994r. (Dz.U.94 Nr 24 poz. 83, sprost.: Dz.U.94 Nr 43 poz.170), a także z prawodawstwem Unii Europejskiej dotyczącym ochrony prawnoautorskiej, w tym wszystkimi dyrektywami i rozporządzeniami UE dotyczącymi praw autorskich, zastrzega sobie prawa autorskie do rysunków, modeli 3D, renderów, grafik, treści zawartych w ofertach, załącznikach do ofert oraz innych dokumentach - ich zawartość stanowi własność intelektualną firmy ZANO Mirosław Zarotyński; wykorzystywanie autorskich pomysłów, rozwiązań, kopiowanie, rozpowszechnianie zdjęć, fragmentów grafiki, tekstów opisów w celach zarobkowych, bez zezwolenia autora - firmy ZANO Mirosław Zarotyński - jest zabronione i stanowi naruszenie praw autorskich oraz podlega karze.

**UWAGA!** Rysunki nie odzwierciedlają rzeczywistych wymiarów fundamentu. Są to jedynie przykładowe schematy montażu uwzględniające rodzaj kotwienia i materiał podłoża do którego przytwierdzić mebel.

Wielkość fundamentu uzależniona od miejscowych warunków posadowienia.



### MONTAŻ DO BRUKU Z FUNDAMENTEM

#### Opis montażu

1. Produkt ZANO
2. Kołek rozporowy / szybki montaż lub kotwa chemiczna
3. Bruk kamienny / bruk betonowy / płyty kamienne / płyty betonowe
4. Podsypanka piaskowa (około 2 - 4 cm)
5. Podbudowa z kruszywa kamiennego
6. Fundament betonowy klasy C16/20 (górną powierzchnią bet. 10 cm poniżej powierzchni bruku)
7. Grunt miejscowy



### MONTAŻ DO BRUKU

#### Opis montażu

1. Produkt ZANO
2. Kołek rozporowy / szybki montaż lub kotwa chemiczna
3. Bruk kamienny / bruk betonowy / płyty kamienne / płyty betonowe
4. Podsypanka piaskowa (około 2 - 4 cm)
5. Podbudowa z kruszywa kamiennego
6. Grunt miejscowy



### MONTAŻ DO BETONU / ASFALTU

#### Opis montażu

1. Produkt ZANO
2. Kołek rozporowy / szybki montaż lub kotwa chemiczna
3. Stała utwardzona nawierzchnia np. beton lub asfalt
4. Fundament betonowy klasy C16/20 (górną powierzchnią bet. 10 cm poniżej powierzchni bruku)
5. Podbudowa z kruszywa kamiennego
6. Podsypanka piaskowa (około 2 - 4 cm)
7. Grunt miejscowy



### MONTAŻ DO FUNDAMENTU BETONOWEGO

#### Opis montażu

1. Produkt ZANO
2. Kołek rozporowy / szybki montaż lub kotwa chemiczna
3. Fundament betonowy klasy C16/20 (górną powierzchnią bet. 10 cm poniżej powierzchni bruku)
4. Grunt miejscowy