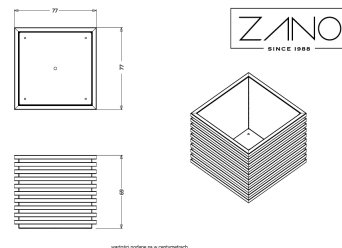
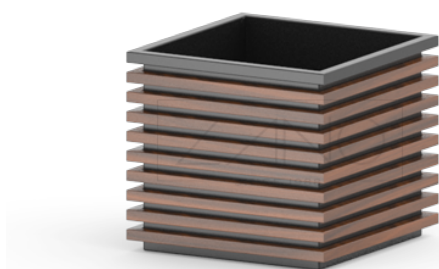


Donica Block 06.042.L



WIZUALIZACJA

WYMIARY



DANE TECHNICZNE

WYMIARY

- szerokość: 77cm
- głębokość: 77cm
- wysokość: 69cm

WAGA

- 61kg

WARIANTY

- stal czarna: [kolory RAL](#)
- drewno świerk: [kolory lakieru](#)
- drewno egzotyczne: [kolory naturalne \(lakier bezbarwny\)](#)

UWAGI

Na etapie realizacyjnym inwestycji dopuszcza się zastosowanie przez Wykonawcę innych materiałów i urządzeń (pod warunkiem zachowania parametrów technicznych oraz takich samych kolorów lub walorów estetycznych) tylko po pisemnym uzgodnieniu z przedstawicielem Inwestora oraz autorami opracowania projektowego.