

## OPCJE

### Obudowa

- drewno europejskie iglaste
- drewno twarde pochodzenia europejskiego
- drewno egzotyczne olejowane
- drewno egzotyczne premium

### Sposób mocowania

- do przykręcenia

### Wkład

- wkład z blachy ocynkowanej

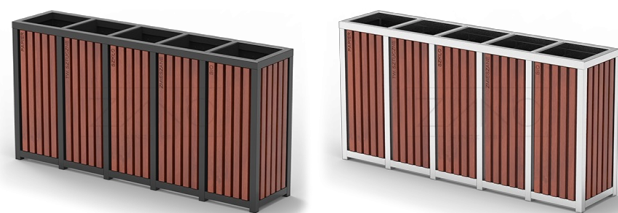
## OPIS

Długi, pięciosegmentowy kosz recyklingowy Altus na odpady segregowane. Projekt kosza na śmieci opiera się na estetycznym połączeniu stali oraz drewna najwyższej jakości. Do wyboru klienta kosz Altus może być wykonany ze stali konstrukcyjnej (malowanej farbą RAL) lub nierdzewnej, wykończenie natomiast z drewna świerkowego lub egzotycznego. Prezentowany model posiada cztery komory na odpadki - w każdym przedziale znajduje się ocynkowany wkład. Podczas segregowania odpadów można korzystać wyłącznie z wkładu, bądź też z jednorazowych worków w kolorach recyklingowych. Altus to bardzo funkcjonalny model - na każdej drewnianej listewce widnieją frezowane napisy mówiące o przeznaczeniu danego przedziału. Istnieje możliwość personalizacji zamówienia zmieniając napisy na życzenia klienta. Kosz recyklingowy Altus może być wykorzystany jako model wolnostojący np. w pasażu galerii handlowej, bądź też może on być kotwiony do podłoża. Altus to nowoczesność i elegancja małej architektury przy jednoczesnej trosce o dobro środowiska.



NOWOŚĆ

**Sprawdź ofertę**  
naszych **koszy recyklingowych,**  
zgodnych z **nowymi wytycznymi na 2019!**



## OGÓLNE DANE TECHNICZNE

### Wymiary

- wysokość: 82 cm

### Pojemność

- pojemność: 250 l

### Materiały

- profile ze stali nierdzewnej
- wkład z blachy ocynkowanej
- deseczki drewniane

ZANO



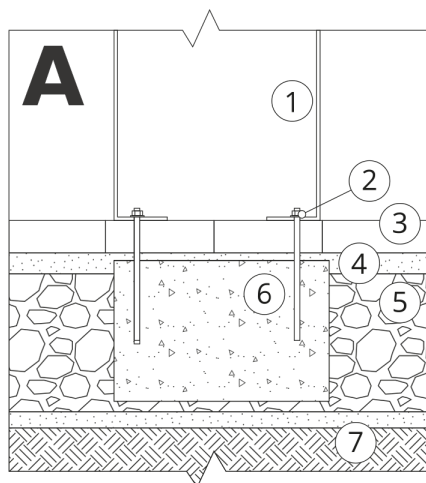
*Filip Babiarz*

Produkt:  
Kosz recyklingowy Altus  
Numer katalogowy: 15.552  
Projektant: Filip Babiarz

Firma Zano Mirosław Zarotyński, zgodnie z Ustawą o prawie autorskim i prawach pokrewnych z dnia 04.02.1994r. (Dz.U.94 Nr 24 poz. 83, sprost.: Dz.U.94 Nr 43 poz.170), a także z prawodawstwem Unii Europejskiej dotyczącym ochrony prawnoautorskiej, w tym wszystkimi dyrektywami i rozporządzeniami UE dotyczącymi praw autorskich, zastrzega sobie prawa autorskie do rysunków, modeli 3D, renderów, grafik, treści zawartych w ofertach, załącznikach do ofert oraz innych dokumentach - ich zawartość stanowi własność intelektualną firmy ZANO Mirosław Zarotyński; wykorzystywanie autorskich pomysłów, rozwiązań, kopiowanie, rozpowszechnianie zdjęć, fragmentów grafiki, tekstów opisów w celach zarobkowych, bez zezwolenia autora - firmy ZANO Mirosław Zarotyński - jest zabronione i stanowi naruszenie praw autorskich oraz podlega karze.

**UWAGA!** Rysunki nie odzwierciedlają rzeczywistych wymiarów fundamentu. Są to jedynie przykładowe schematy montażu uwzględniające rodzaj kotwienia i materiał podłoża do którego przytwierdzić mebel.

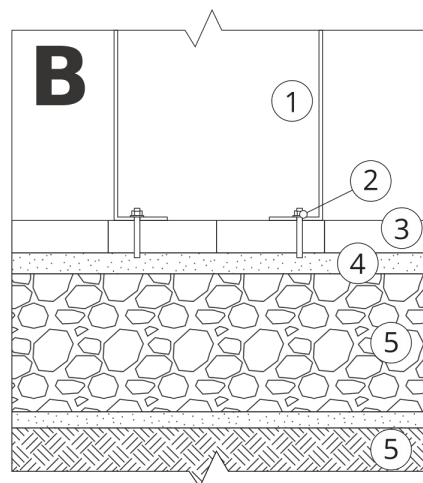
Wielkość fundamentu uzależniona od miejscowych warunków posadowienia.



### MONTAŻ DO BRUKU Z FUNDAMENTEM

#### Opis montażu

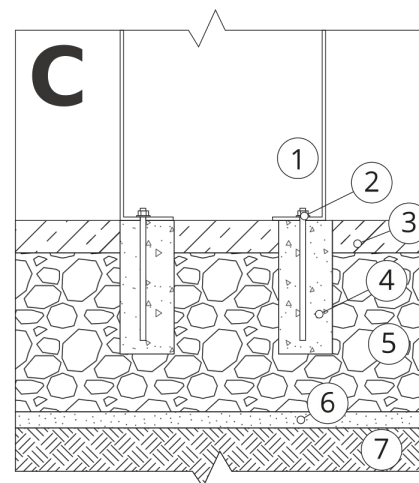
1. Produkt ZANO
2. Kołek rozporowy / szybki montaż lub kotwa chemiczna
3. Bruk kamienny / bruk betonowy / płyty kamienne / płyty betonowe
4. Podsypanka piaskowa (około 2 - 4 cm)
5. Podbudowa z kruszywa kamiennego
6. Fundament betonowy klasy C16/20 (górną powierzchnią bet. 10 cm poniżej powierzchni bruku)
7. Grunt miejscowy



### MONTAŻ DO BRUKU

#### Opis montażu

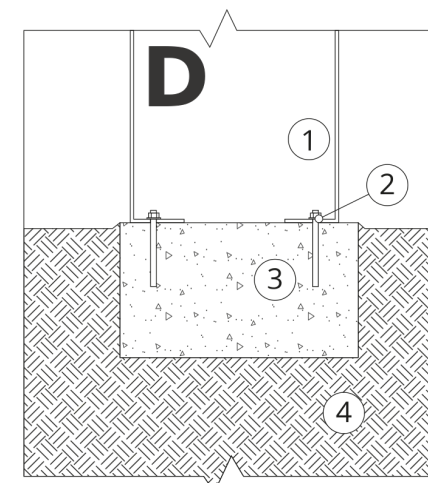
1. Produkt ZANO
2. Kołek rozporowy / szybki montaż lub kotwa chemiczna
3. Bruk kamienny / bruk betonowy / płyty kamienne / płyty betonowe
4. Podsypanka piaskowa (około 2 - 4 cm)
5. Podbudowa z kruszywa kamiennego
6. Grunt miejscowy



### MONTAŻ DO BETONU / ASFALTU

#### Opis montażu

1. Produkt ZANO
2. Kołek rozporowy / szybki montaż lub kotwa chemiczna
3. Stała utwardzona nawierzchnia np. beton lub asfalt
4. Fundament betonowy klasy C16/20 (górną powierzchnią bet. 10 cm poniżej powierzchni bruku)
5. Podbudowa z kruszywa kamiennego
6. Podsypanka piaskowa (około 2 - 4 cm)
7. Grunt miejscowy



### MONTAŻ DO FUNDAMENTU BETONOWEGO

#### Opis montażu

1. Produkt ZANO
2. Kołek rozporowy / szybki montaż lub kotwa chemiczna
3. Fundament betonowy klasy C16/20 (górną powierzchnią bet. 10 cm poniżej powierzchni bruku)
4. Grunt miejscowy