



OPCJE

Sposób mocowania

- do przykręcenia

Wkład

- wkład z blachy ocynkowanej

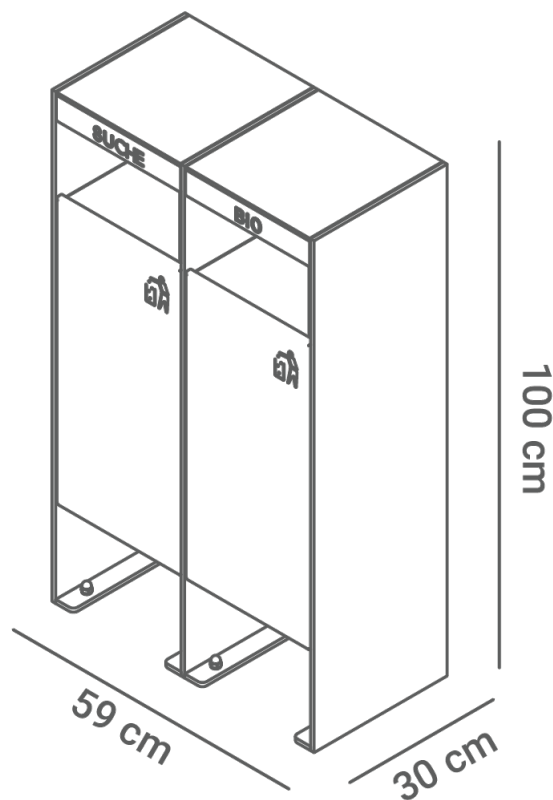
OPIS

Kosz recyklingowy Simple 15.261 to rozwinięcie pojedynczego kosza Simpla o dodatkową komorę, dzięki czemu możemy sortować śmieci do dwóch pojemników. Przeznaczenie pojemników dostosowujemy do indywidualnych potrzeb klienta zestawiając na przykład, szkło i odpady zmieszane.

Kosz dostępny jest w dwóch wersjach: - wykonany w całości z stali nierdzewnej - wykonany z malowanej stali węglowej z pojemnikami w stali nierdzewnej

Kosz ma nowoczesną i prostą budowę, przez co pasuje do niemal każdego otoczenia. Możemy go umieścić na zewnątrz bądź wewnątrz budynku. Jest to produkt szczególnie popularny w centrach handlowych czy na dworcach.





OGÓLNE DANE TECHNICZNE

Wymiary

- szerokość: 59 cm
- wysokość: 100 cm
- głębokość: 30 cm

Waga

- 93 kg

Pojemność

- liczba pojemników: 2 szt.
- pojemność jednego pojemnika: 30 l

Materiały

- konstrukcja - stal nierdzewna lub stal węglowa
- pojemnik - stal nierdzewna
- wkład - blacha ocynkowana

ZANO



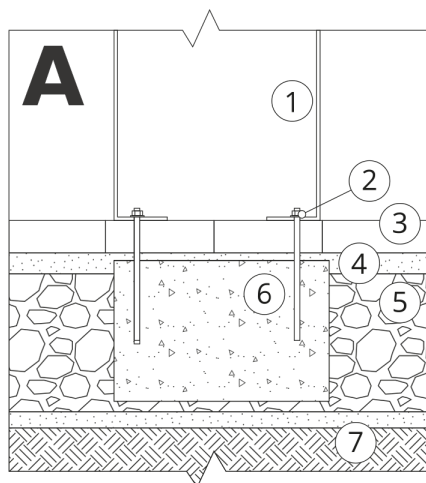
M. Wełmiński

Produkt:
Kosz recyklingowy Simple
Numer katalogowy: 15.261
Projektant:
Mateusz Wełmiński

Firma Zano Mirosław Zarotyński, zgodnie z Ustawą o prawie autorskim i prawach pokrewnych z dnia 04.02.1994r. (Dz.U.94 Nr 24 poz. 83, sprost.: Dz.U.94 Nr 43 poz.170), a także z prawodawstwem Unii Europejskiej dotyczącym ochrony prawnoautorskiej, w tym wszystkimi dyrektywami i rozporządzeniami UE dotyczącymi praw autorskich, zastrzega sobie prawa autorskie do rysunków, modeli 3D, renderów, grafik, treści zawartych w ofertach, załącznikach do ofert oraz innych dokumentach - ich zawartość stanowi własność intelektualną firmy ZANO Mirosław Zarotyński; wykorzystywanie autorskich pomysłów, rozwiązań, kopiowanie, rozpowszechnianie zdjęć, fragmentów grafiki, tekstów opisów w celach zarobkowych, bez zezwolenia autora - firmy ZANO Mirosław Zarotyński - jest zabronione i stanowi naruszenie praw autorskich oraz podlega karze.

UWAGA! Rysunki nie odzwierciedlają rzeczywistych wymiarów fundamentu. Są to jedynie przykładowe schematy montażu uwzględniające rodzaj kotwienia i materiał podłoża do którego przytwierdzić mebel.

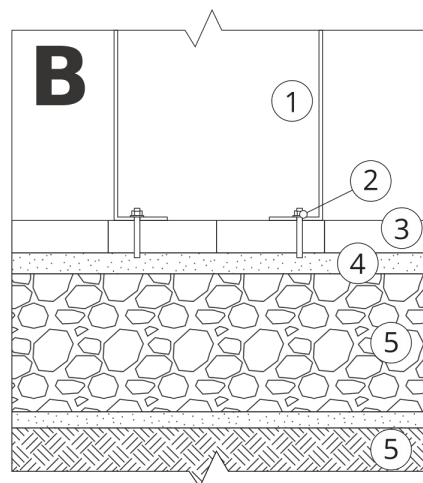
Wielkość fundamentu uzależniona od miejscowych warunków posadowienia.



MONTAŻ DO BRUKU Z FUNDAMENTEM

Opis montażu

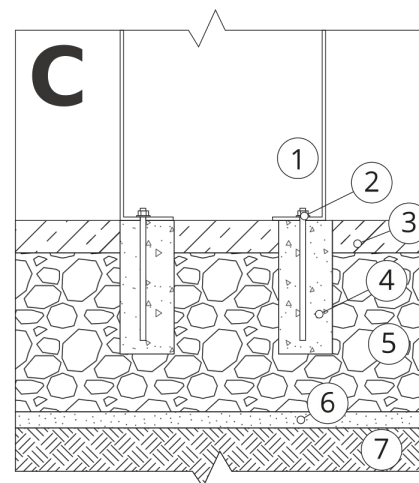
1. Produkt ZANO
2. Kołek rozporowy / szybki montaż lub kotwa chemiczna
3. Bruk kamienny / bruk betonowy / płyty kamienne / płyty betonowe
4. Podsypanka piaskowa (około 2 - 4 cm)
5. Podbudowa z kruszywa kamiennego
6. Fundament betonowy klasy C16/20 (górną powierzchnią bet. 10 cm poniżej powierzchni bruku)
7. Grunt miejscowy



MONTAŻ DO BRUKU

Opis montażu

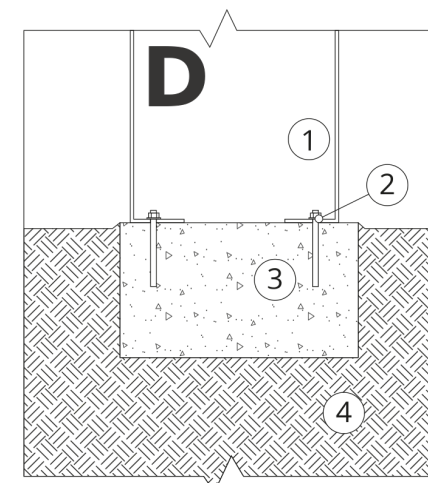
1. Produkt ZANO
2. Kołek rozporowy / szybki montaż lub kotwa chemiczna
3. Bruk kamienny / bruk betonowy / płyty kamienne / płyty betonowe
4. Podsypanka piaskowa (około 2 - 4 cm)
5. Podbudowa z kruszywa kamiennego
6. Grunt miejscowy



MONTAŻ DO BETONU / ASFALTU

Opis montażu

1. Produkt ZANO
2. Kołek rozporowy / szybki montaż lub kotwa chemiczna
3. Stała utwardzona nawierzchnia np. beton lub asfalt
4. Fundament betonowy klasy C16/20 (górną powierzchnią bet. 10 cm poniżej powierzchni bruku)
5. Podbudowa z kruszywa kamiennego
6. Podsypanka piaskowa (około 2 - 4 cm)
7. Grunt miejscowy



MONTAŻ DO FUNDAMENTU BETONOWEGO

Opis montażu

1. Produkt ZANO
2. Kołek rozporowy / szybki montaż lub kotwa chemiczna
3. Fundament betonowy klasy C16/20 (górną powierzchnią bet. 10 cm poniżej powierzchni bruku)
4. Grunt miejscowy