



## OPCJE

---

### Obudowa

- drewno europejskie iglaste
- drewno twarde pochodzenia europejskiego
- drewno egzotyczne olejowane
- drewno egzotyczne premium
- płyta HPL

### Sposób mocowania

- do przykręcenia

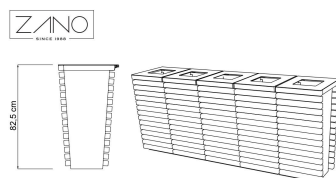
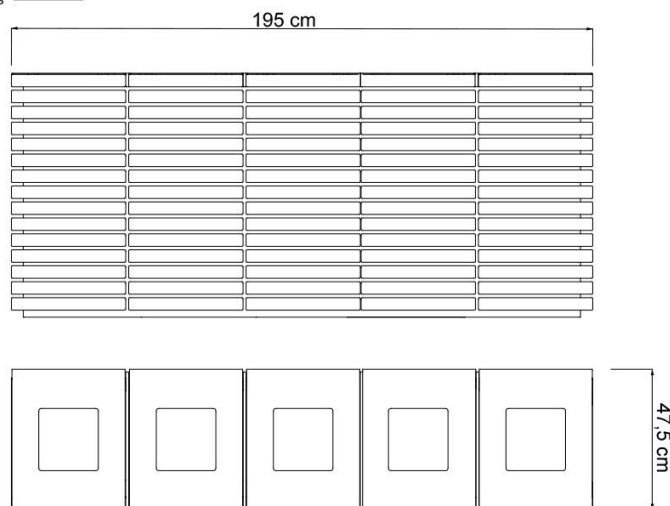
### Wkład

- wkład z blachy ocynkowanej

## OPIS

---

**Pięciokomorowy kosz recyklingowy Flash.** Jest to uzupełnienie [linii mebli Flash](#) o długości na 195 cm kosz do segregacji odpadów. Cechuje go charakterystyczny, nowoczesny wygląd ułożonych poziomo deseczek. Dodatkowo dzięki personalizacji zamówienia na deseczkach może znaleźć się dowolna informacja dla jakiego rodzaju odpadów przeznaczone są kosze. W każdej z komór kosza znajduje się wkład z blachy ocynkowanej. Podstawowym drewnem do wyboru jest drewno świerkowe, sosnowe, lub egzotyczne: iroko, sapeli czy meranti. Na specjalne życzenie klienta możemy wykonać kosz z użyciem dowolnego gatunku drewna. Drewno jest odpowiednio impregnowane za pomocą lakieru bądź oleju (drewno egzotyczne). Dostępne są również **wybarwienia** lakierów i olei. Stal użyta do konstrukcji kosza, to stal nierdzewna lub opcjonalna do wyboru - stal węglowa, ocynkowana i malowana proszkowo na dowolny **kolor RAL**.



## OGÓLNE DANE TECHNICZNE

### Wymiary

- szerokość: 195 cm
- wysokość: 82 cm
- głębokość: 48 cm

### Pojemność

- liczba pojemników: 5 szt.
- pojemność jednego pojemnika: 75 l

### Materiały

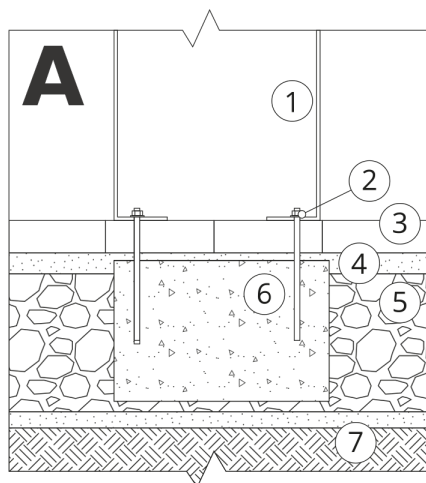
- konstrukcja - stal, drewno
- pojemnik - stal ocynkowana

ZANO

Firma Zano Mirosław Zarotyński, zgodnie z Ustawą o prawie autorskim i prawach pokrewnych z dnia 04.02.1994r. (Dz.U.94 Nr 24 poz. 83, sprost.: Dz.U.94 Nr 43 poz.170), a także z prawodawstwem Unii Europejskiej dotyczącym ochrony prawnoautorskiej, w tym wszystkimi dyrektywami i rozporządzeniami UE dotyczącymi praw autorskich, zastrzega sobie prawa autorskie do rysunków, modeli 3D, renderów, grafik, treści zawartych w ofertach, załącznikach do ofert oraz innych dokumentach - ich zawartość stanowi własność intelektualną firmy ZANO Mirosław Zarotyński; wykorzystywanie autorskich pomysłów, rozwiązań, kopiowanie, rozpowszechnianie zdjęć, fragmentów grafiki, tekstów opisów w celach zarobkowych, bez zezwolenia autora - firmy ZANO Mirosław Zarotyński - jest zabronione i stanowi naruszenie praw autorskich oraz podlega karze.

**UWAGA!** Rysunki nie odzwierciedlają rzeczywistych wymiarów fundamentu. Są to jedynie przykładowe schematy montażu uwzględniające rodzaj kotwienia i materiał podłoża do którego przytwierdzić mebel.

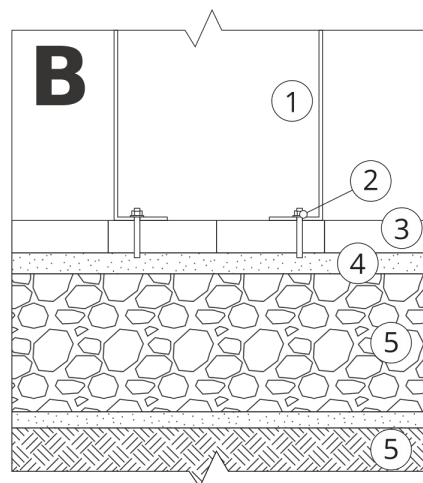
Wielkość fundamentu uzależniona od miejscowych warunków posadowienia.



### MONTAŻ DO BRUKU Z FUNDAMENTEM

#### Opis montażu

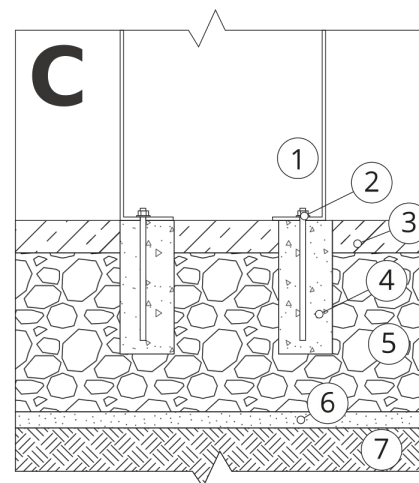
1. Produkt ZANO
2. Kołek rozporowy / szybki montaż lub kotwa chemiczna
3. Bruk kamienny / bruk betonowy / płyty kamienne / płyty betonowe
4. Podsypka piaskowa (około 2 - 4 cm)
5. Podbudowa z kruszywa kamiennego
6. Fundament betonowy klasy C16/20 (górną powierzchnią bet. 10 cm poniżej powierzchni bruku)
7. Grunt miejscowy



### MONTAŻ DO BRUKU

#### Opis montażu

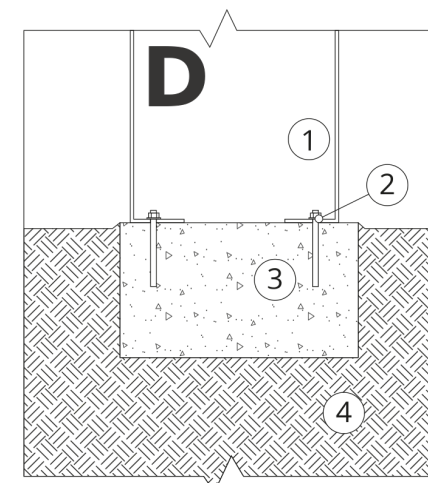
1. Produkt ZANO
2. Kołek rozporowy / szybki montaż lub kotwa chemiczna
3. Bruk kamienny / bruk betonowy / płyty kamienne / płyty betonowe
4. Podsypka piaskowa (około 2 - 4 cm)
5. Podbudowa z kruszywa kamiennego
6. Grunt miejscowy



### MONTAŻ DO BETONU / ASFALTU

#### Opis montażu

1. Produkt ZANO
2. Kołek rozporowy / szybki montaż lub kotwa chemiczna
3. Stała utwardzona nawierzchnia np. beton lub asfalt
4. Fundament betonowy klasy C16/20 (górną powierzchnią bet. 10 cm poniżej powierzchni bruku)
5. Podbudowa z kruszywa kamiennego
6. Podsypka piaskowa (około 2 - 4 cm)
7. Grunt miejscowy



### MONTAŻ DO FUNDAMENTU BETONOWEGO

#### Opis montażu

1. Produkt ZANO
2. Kołek rozporowy / szybki montaż lub kotwa chemiczna
3. Fundament betonowy klasy C16/20 (górną powierzchnią bet. 10 cm poniżej powierzchni bruku)
4. Grunt miejscowy