

## OPCJE

---

### Sposób mocowania

- wolnostojący
- do przykręcenia

### Wkład

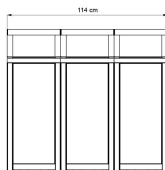
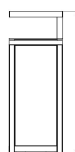
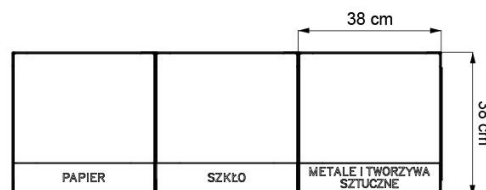
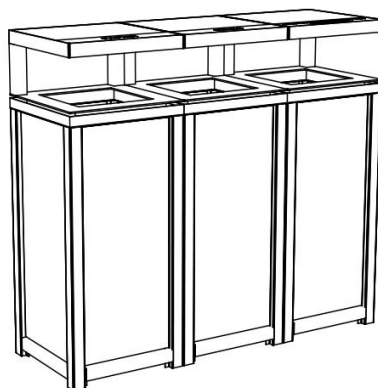
- bez wkładu

## OPIS

---

Kosz recyklingowy Altus 15.054.4 to trzykomorowy kosz zewnętrzny na odpady segregowane. Kosz nie posiada wkładów wewnętrznych a jego ściany są zbudowane z pleksiglasu, przez co, przy zastosowaniu przezroczystych worków mamy lepszy wgląd na odpady jakie znajdują się w środku. Jest to zabezpieczenie wynikające z pewnych norm antyterrorystycznych i przeciw bombowych. Rama kosza zbudowana jest ze stalowych płaskowników. Do wyboru posiadamy stal nierdzewną lub stal węglową malowaną na wskazany przez klienta kolor RAL. Zobacz więcej koszy z linii Altus. Do wyboru posiadamy warianty kosza ze ściankami wykonanymi ze stali, z drewna, z płyty HPL, oraz z betonu architektonicznego.





## OGÓLNE DANE TECHNICZNE

### Wymiary

- szerokość: 114 cm
- wysokość: 101 cm
- głębokość: 38 cm

### Pojemność

- liczba pojemników: 3 szt.
- pojemność jednego pojemnika: 50 l

### Materiały

- profile ze stali nierdzewnej lub opcjonalnie z malowanej stali węglowej
- ściany - szkło akrylowe (pleksiglas)

ZANO



*Iwona Żaczek*

Produkt:  
Kosz recyklingowy Altus  
Numer katalogowy:  
**15.052.4**  
Projektant: Iwona Żaczek

Firma Zano Mirosław Zarotyński, zgodnie z Ustawą o prawie autorskim i prawach pokrewnych z dnia 04.02.1994r. (Dz.U.94 Nr 24 poz. 83, sprost.: Dz.U.94 Nr 43 poz.170), a także z prawodawstwem Unii Europejskiej dotyczącym ochrony prawnoautorskiej, w tym wszystkimi dyrektywami i rozporządzeniami UE dotyczącymi praw autorskich, zastrzega sobie prawa autorskie do rysunków, modeli 3D, renderów, grafik, treści zawartych w ofertach, załącznikach do ofert oraz innych dokumentach - ich zawartość stanowi własność intelektualną firmy ZANO Mirosław Zarotyński; wykorzystywanie autorskich pomysłów, rozwiązań, kopiowanie, rozpowszechnianie zdjęć, fragmentów grafiki, tekstów opisów w celach zarobkowych, bez zezwolenia autora - firmy ZANO Mirosław Zarotyński - jest zabronione i stanowi naruszenie praw autorskich oraz podlega karze.

**UWAGA!** Rysunki nie odzwierciedlają rzeczywistych wymiarów fundamentu. Są to jedynie przykładowe schematy montażu uwzględniające rodzaj kotwienia i materiał podłoża do którego przytwierdzić mebel.

Wielkość fundamentu uzależniona od miejscowych warunków posadowienia.



### MONTAŻ DO BRUKU Z FUNDAMENTEM

#### Opis montażu

1. Produkt ZANO
2. Kołek rozporowy / szybki montaż lub kotwa chemiczna
3. Bruk kamienny / bruk betonowy / płyty kamienne / płyty betonowe
4. Podsypka piaskowa (około 2 - 4 cm)
5. Podbudowa z kruszywa kamiennego
6. Fundament betonowy klasy C16/20 (górną powierzchnią bet. 10 cm poniżej powierzchni bruku)
7. Grunt miejscowy



### MONTAŻ DO BRUKU

#### Opis montażu

1. Produkt ZANO
2. Kołek rozporowy / szybki montaż lub kotwa chemiczna
3. Bruk kamienny / bruk betonowy / płyty kamienne / płyty betonowe
4. Podsypka piaskowa (około 2 - 4 cm)
5. Podbudowa z kruszywa kamiennego
6. Grunt miejscowy



### MONTAŻ DO BETONU / ASFALTU

#### Opis montażu

1. Produkt ZANO
2. Kołek rozporowy / szybki montaż lub kotwa chemiczna
3. Stała utwardzona nawierzchnia np. beton lub asfalt
4. Fundament betonowy klasy C16/20 (górną powierzchnią bet. 10 cm poniżej powierzchni bruku)
5. Podbudowa z kruszywa kamiennego
6. Podsypka piaskowa (około 2 - 4 cm)
7. Grunt miejscowy



### MONTAŻ DO FUNDAMENTU BETONOWEGO

#### Opis montażu

1. Produkt ZANO
2. Kołek rozporowy / szybki montaż lub kotwa chemiczna
3. Fundament betonowy klasy C16/20 (górną powierzchnią bet. 10 cm poniżej powierzchni bruku)
4. Grunt miejscowy